



Adaptador Inalambrico USB Wireless-N Range Extra

Guía de Instalación Rápida

Modelo # AWN-11N-USB

1. Introducción

Gracias por comprar nuestro Adaptador de Red Inalámbrico USB de Alto Poder. Este Adaptador es la combinación perfecta de ambas, rendimiento y costo accesible. Provee una solución completa a todos los protocolos IEEE 802.11 b/g/n. Si tienes el Adaptador en mano, significa que estarás conectado inalámbricamente sin problemas.

Provee todas las tasas de datos IEEE 802.11 b/g/n, con ambos preámbulos, corto y largo, para asegurar la compatibilidad de los productos inalámbricos legacy y los nuevos, haciendo más fácil la compatibilidad con cualquier producto. Desde que la seguridad se ha convertido en el problema más común en la sociedad inalámbrica, este adaptador provee seguridad WEP de 64/128bits, WPA-PSK encriptación, hasta la más avanzada WPA2-AES encriptación. WPA2 es hasta ahora la seguridad más avanzada en redes inalámbricas.

Modo Saving, Ad hoc wireless LAN, Wake on LAN (WOL) y otras características impresionantes están incluidas en este adaptador. En este manual podrás aprender a configurar y manejar el adaptador y así sacar el máximo de este adaptador.

1.1 Características

- Compatible with 802.11n draft specification version 2.0
- Backward compatible with 802.11b/g devices while operating at 802.11n data rate
- Data rates of up to 150 Mbps
- Embedded MIMO technology improves effective throughput and range over existing Wi-Fi products
- 802.11e-compatible bursting
- USB 2.0 connector

1.2 Especificaciones

- Soporta IEEE 802.11b/g & Draft IEEE 802.11n
- Antena de 2dbi, (Upgradable to 5dbi , AWA-5DBI)
- 2.4GHz~2.484GHz
- Orthogonal frequency division multiplexing (OFDM)
- Direct Sequence Spread Spectrum (PBCC, CCK, DQPSK, DBPSK)
- Seguridad: 64/128bit WEP / WPA / WPA2 (TKIP/AES)
- Potencia: 802.11n: 15dBm (Typical) \pm 1, 802.11g: 16dBm (Typical) \pm 1, 802.11b: 20dBm (Typical) \pm 1
- Data Rate (Mbps): 802.11n: 150, 54, 48, 36, 24, 12, 9, 6, 11, 5.5, 2, 1 (Auto Rate Sensing)
- Compatibilidad: 802.11g: 54, 48, 36, 24, 18, 12, 9 y 6Mbps con auto-rate fall back, 802.11b: 11, 5.5, 2, y 1Mbps con auto-rate fall back
- Sensitividad: 54Mbps:-68dBm, 11Mbps:-80dBm,
- Modos de Operacion: Ad-Hoc / Infrastructure
- Voltaje: 5V
- Interfase: USB 2.0

- Temperatura (C°): 0~60
- Temperatura de almacenamiento (C°): -20~70
- Humedad: 10%~90% non-condensing
- Sistema Operativo: Windows 2000, XP 32/64, Vista 32/64
- Aprobaciones: FCC Part 15, CE

2. Instalación

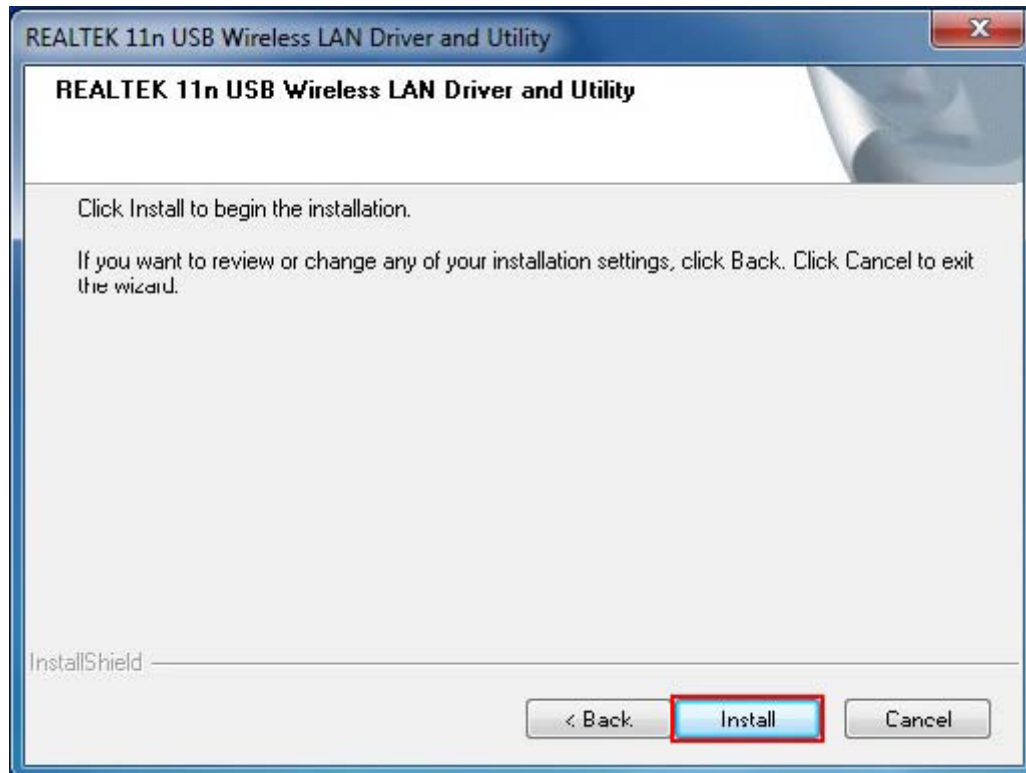
Nota: La siguiente instalacion fue realizada en Windows 7. (Sera el mismo procedimiento para Windows Vista, XP y 2000)

Paso 1: Inserta el CD de Instalación en el CD-ROM y una ventana aparecera. Da click en **Install Driver** para comenzar la instalación del driver.

Paso 2: Selecciona el lenguaje de instalacion de las opciones y da click en **Next>**.

Paso 3: El InstallShield Wizard instalara los drivers de la tarjeta inalambrica en tu computadora. Click **Next>** para continuar.

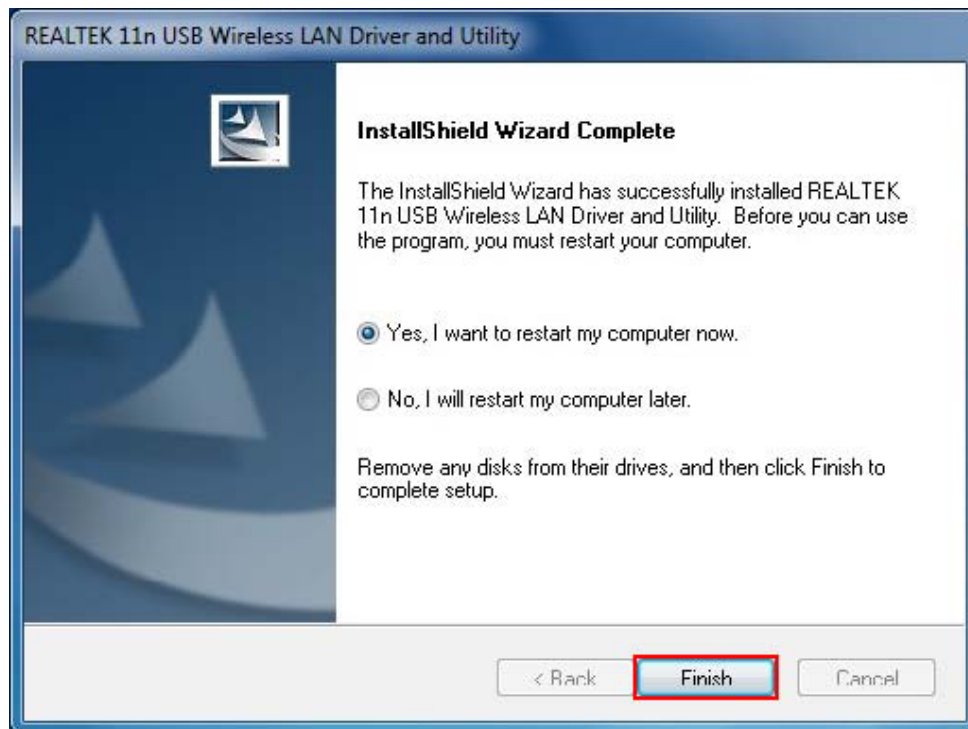
Paso 4: Click **Install** para comenzar la instalacion.



Paso 5: Porfavor espera unos momentos mientras se instalan los drivers.



Paso 6: Después que se termine la instalación, selecciona **Yes, I want to restart my computer now** y da click en **Finish**.



Paso 7: Se instalará un atajo en el escritorio. Da doble click en el para acceder a la utilidad.



Para checar si se instaló la tarjeta correctamente. Da click derecho en **Computer** → selecciona **Properties** → click **Device Manager**.

NOTA: Para información más detallada sobre la instalación de los drivers y de cómo utilizar la utilidad, por favor checa el manual de usuario que viene en el CD.