



**Adaptador Inalambrico  
802.11g, 54Mbps PCI**

**Guía de Instalación Rápida**

**Modelo # AWN-PCI-54R**

## 1. Instalación de la Tarjeta

PASO 1: Apaga tu computadora y remueve la cubierta.

PASO 2: Inserta la tarjeta PCI en una ranura disponible.

PASO 3: Asegura la tarjeta y cierra la computadora.

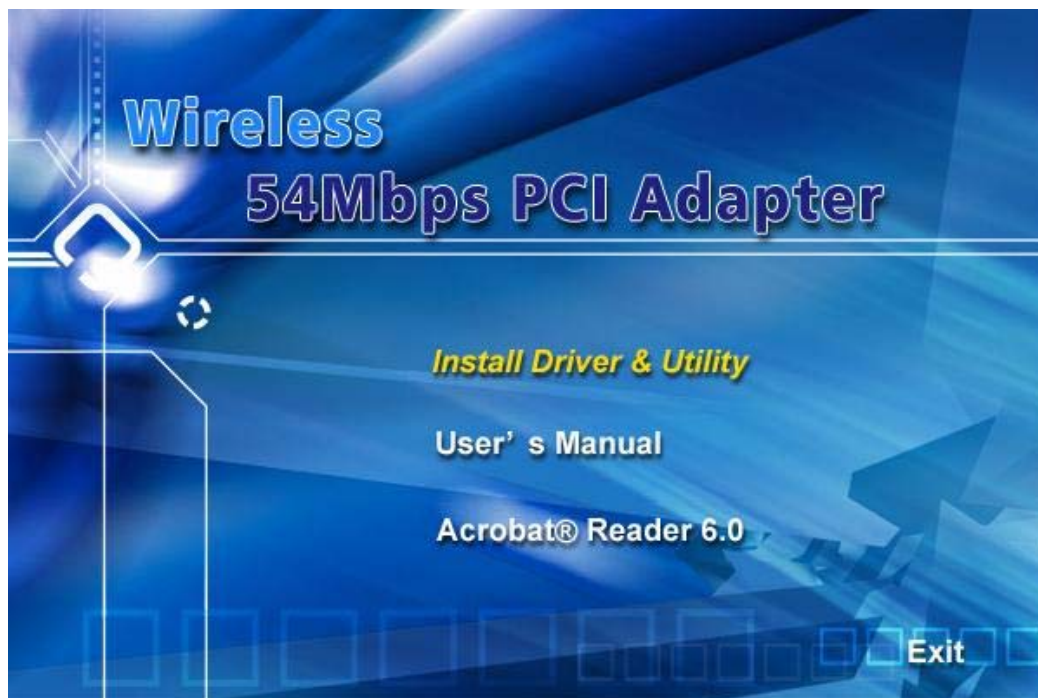
PASO 4: Pon la antena al conector en la tarjeta.

PASO 5: Enciende la computadora.

## 2. Instalación del Driver y la Utilidad

PASO 1: Inserta el CD de la tarjeta en el CD-ROM para que aparezca una ventana como la de abajo.

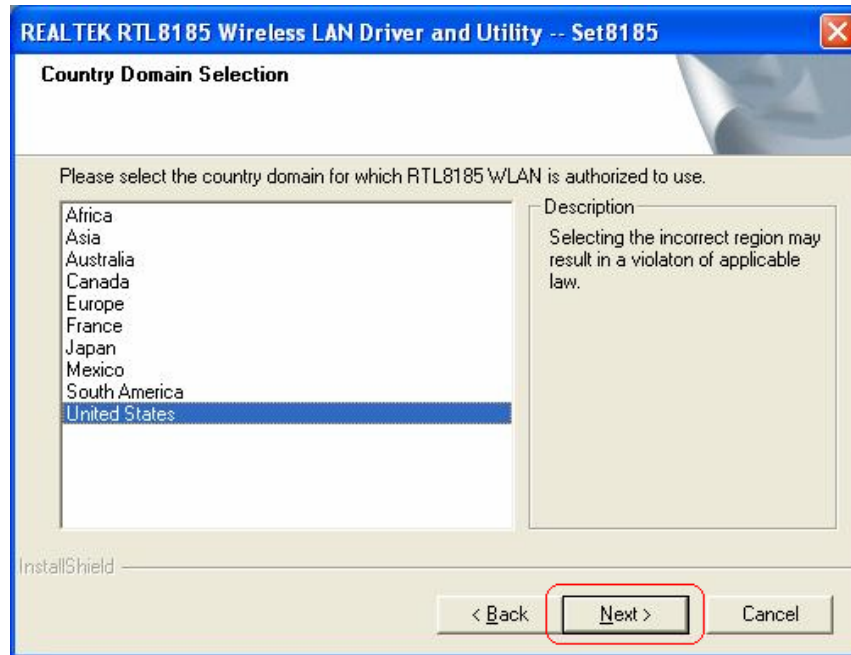
Click **Install Driver & Utility** para comenzar la instalación.



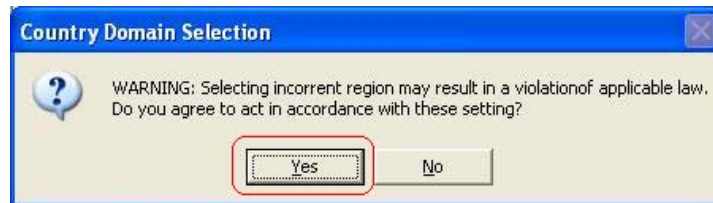
PASO 2: Selecciona el lenguaje para la instalación de las opciones que te salen, luego has click en **OK** para continuar.

PASO 3: El Instalador de Realtek Wireless Network Utility aparecera, click en **Next>** para continuar.

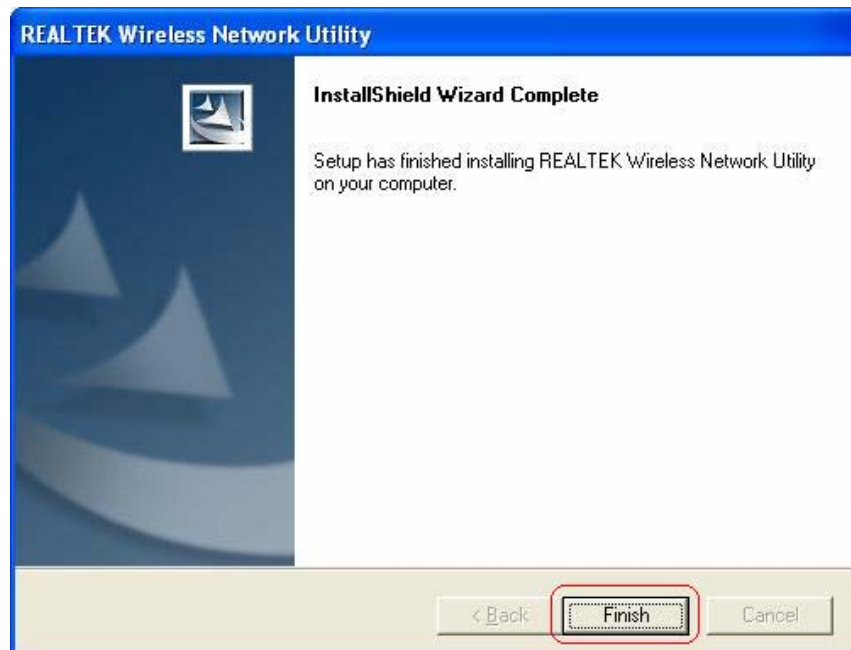
PASO 4: Selecciona el pais donde el dominio esta autorizado para ser usado y has click en **Next>** para continuar.



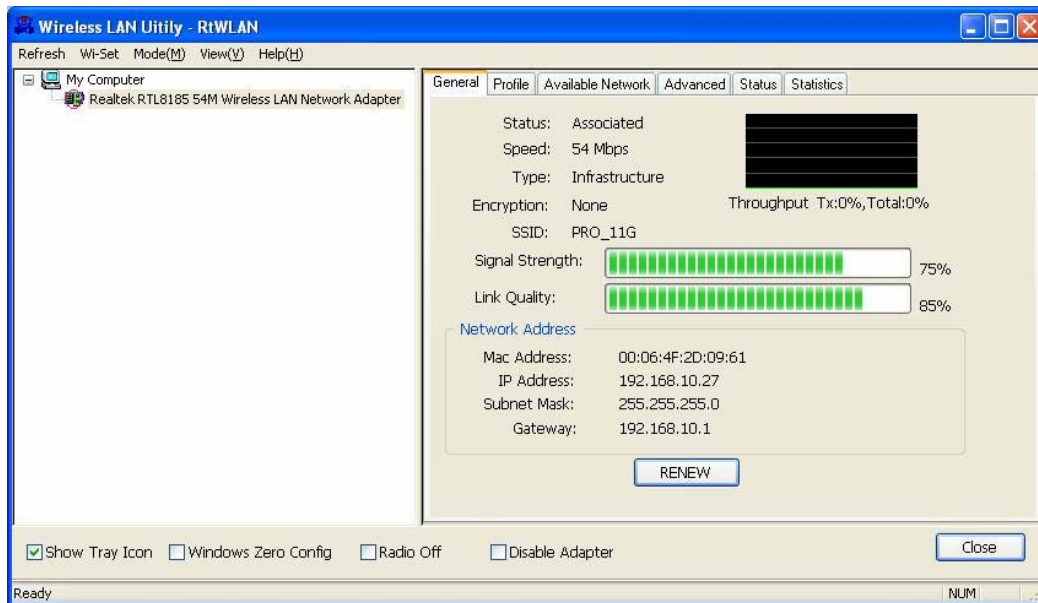
PASO 5: Click **Yes** para continuar.



PASO 6: Click **Finish** para completar la instalacion del software



PASO 7: Cuando la Utilidad es instalada, la upagina principal de la utilidad aparecera. Puedes referirte al manual en el CD para una configuración mas detallada.



**<Tip>**

1. Para Windows 98SE y ME, necesitas reiniciar la computadora para que se complete la instalación.
2. El CD de Windows 98 Second Edition es necesario para instalar el driver.
3. Puedes referirte al manual en el CD para mas detalles de la configuración.