



**Adaptador Inalambrico
MIMO 802.11g PCI**

Guía de Instalación Rápida

Modelo # AWN-MIMO-54RA

1. Instalación de la Tarjeta

PASO 1: Apaga tu computadora y remueve la cubierta.

PASO 2: Inserta la tarjeta PCI en una ranura disponible.

PASO 3: Asegura la tarjeta y cierra la computadora.

PASO 4: Pon la antena al conector en la tarjeta.

PASO 5: Enciende la computadora.

2. Instalación del Driver y la Utilidad

PASO 1: **Found New Hardware Wizard** aparecera despues de instalar la tarjeta. Has click en **Cancel** para continuar.

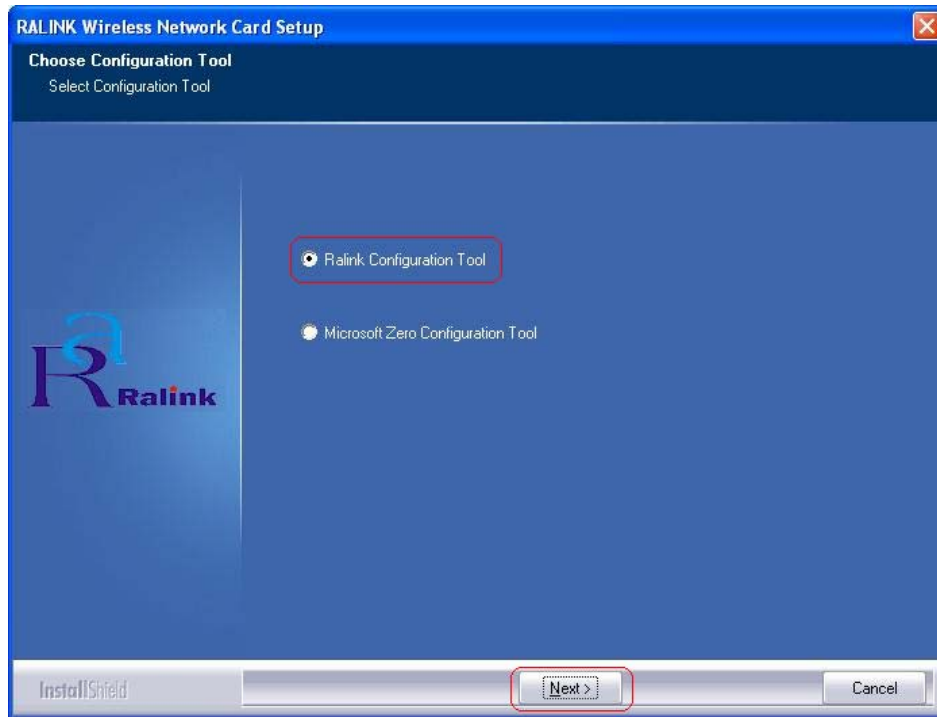
PASO 2: Inserta el CD de la tarjeta en el CD-ROM para que aparesca una ventana como la de abajo. Click **Install Driver & Utility** para comenzar la instalación.



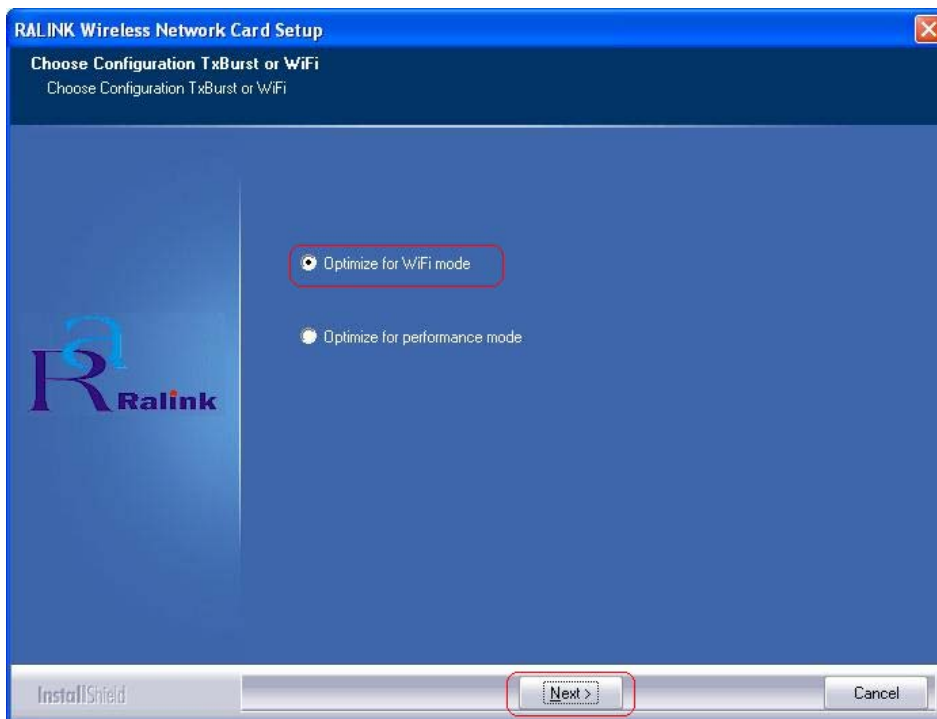
PASO 3: Porfavor espere a que el Instalador se cargue.

PASO 4: Lea el license agreement. Usa la barra de navegacion para ver el resto del agreement. Click **Yes** para aceptar el agreement.

PASO 5: Escoge **Microsoft Zero Configuration Tool** o **Ralink Configuration Tool (recomendado)** para configurar el adaptador. Click **Next** para continuar.

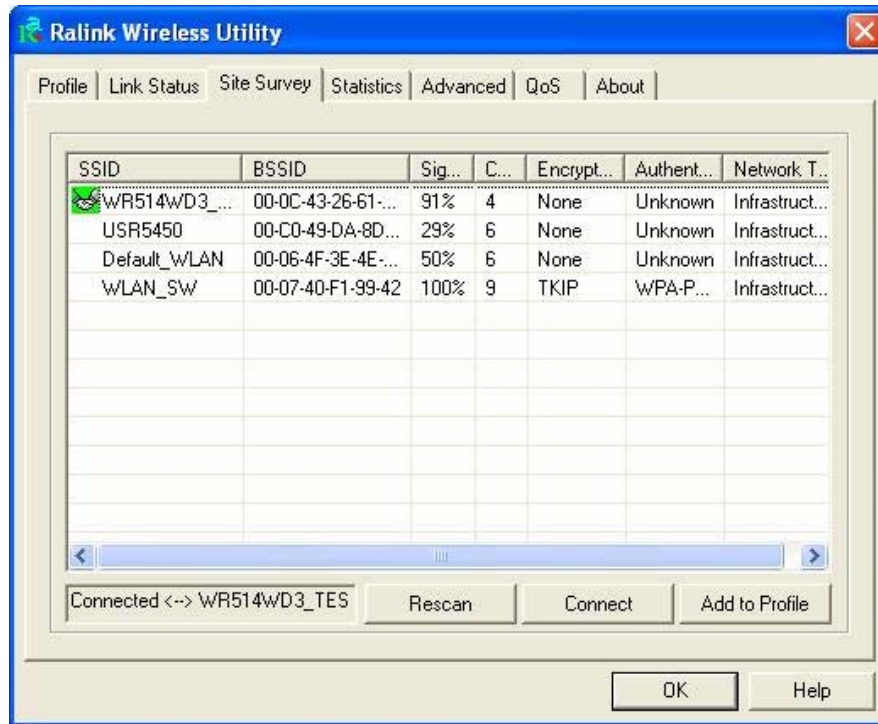


PASO 6: Escoge **Optimize for performance mode** para activar el **Tx Burst mode** para mejor rendimiento. O puedes usar **Optimize for WiFi mode** para usarlo en red inalamblica estandar.



PASO 7: Espera mientras el adaptador es configurado junto con el software.

PASO 8: Cuando el adaptador se instale correctamente, la utilidad se abra automaticamente



PASO 9: Reinicia tu computadora despues que la instalación termine. Para hacer esto solo da escoge la opcion **Yes, I want to restart my computer now** and y click en **Finish**.

La configuracion de la Utilidad aparece en la parte inferior derecha de tu escritorio con el icono



. Para abrir la utilidad solo da doble click en este icono.