



USB TV Tuner with FM Radio

Guía de Instalación Rápida

Modelo # ATV-U800-FM

USB TV Tuner with FM

General

Esta guía describe la instalación y el uso básico del ATV-U800-FM. Esta guía te ayudará a empezar a usar este producto. Si requieres de más información detallada, por favor refiérete al manual de usuario que viene en el CD.

Características del Producto

- ◆ USB2.0 de alta velocidad
- ◆ Recividor global de TV (PAL/NTSC/SECAM)
- ◆ Escucha Radio FM
- ◆ Soporta Nicam, Stereo y mono
- ◆ Con captura de video
- ◆ Con Time-Shifting
- ◆ Grabado de TV por itinerario
- ◆ Función captura de imagen

Funcion

- Ver y grabar programas de TV
- Capturar el video y ocnvertirlo en MPEG1/2
- Tecnologia de Optimizacion de Video
- Snapsho y Captura d eprograma
- Window scaling: Se puede cambiar entre pantalla ocmpeta y normal
- Schedule recording: Semanal, diaria, mensual, puedes grabar cualquier programa a cualquier hora
- Time-Shift: Time-shifting te permite pausar, repetir mientras vez TV en vivo
- Automaticmaent escanea por canales.

Aplicacion

- Ver TV en tu laptop
- Video-audio E-mail
- Video-audio grabacion de animacion
- VCD/DVD

Requerimientos de Sistema

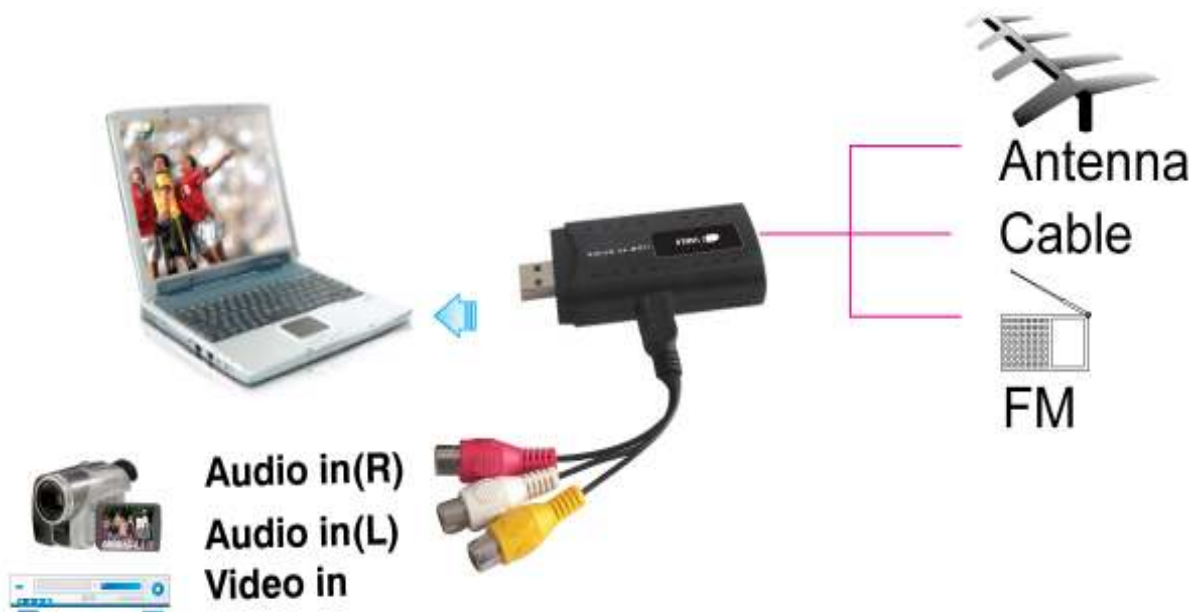
- ◆ P4-2.0GHz CPU o mejor
- ◆ 256 MB RAM (minimo), o 512 MB RAM (recomendado)
- ◆ Tarjeta VGA con 32MB
- ◆ CD-ROM
- ◆ Microsoft DIRECTX9.0 o mejor
- ◆ Windows XP Service Pack2/Vista
- ◆ Un puerto USB2.0 disponible

- ◆ 50M HDD de espacio disponible (para el driver y la aplicacion), agrega 600M/h-3G/h para el grabado

Contenido del Paquete

- USB TV Tuner c/FM
- Control Remoto
- Cable USB2.0
- AV Cable
- Software (incluye Manual)

Conexión del USB TV Tuner:



Instalación del Driver y Software

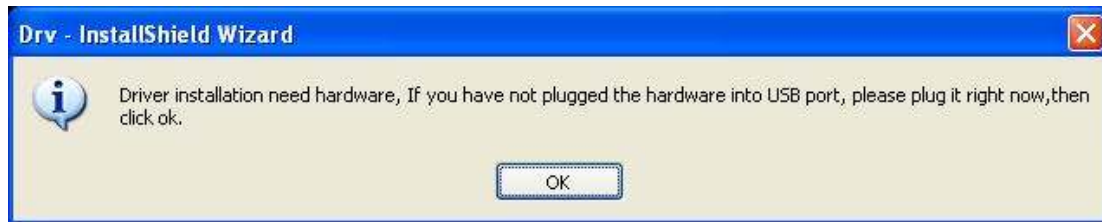
Paso 1: La ventana de "Found New Hardware Wizard" aparecera. Selecciona "Cancel",



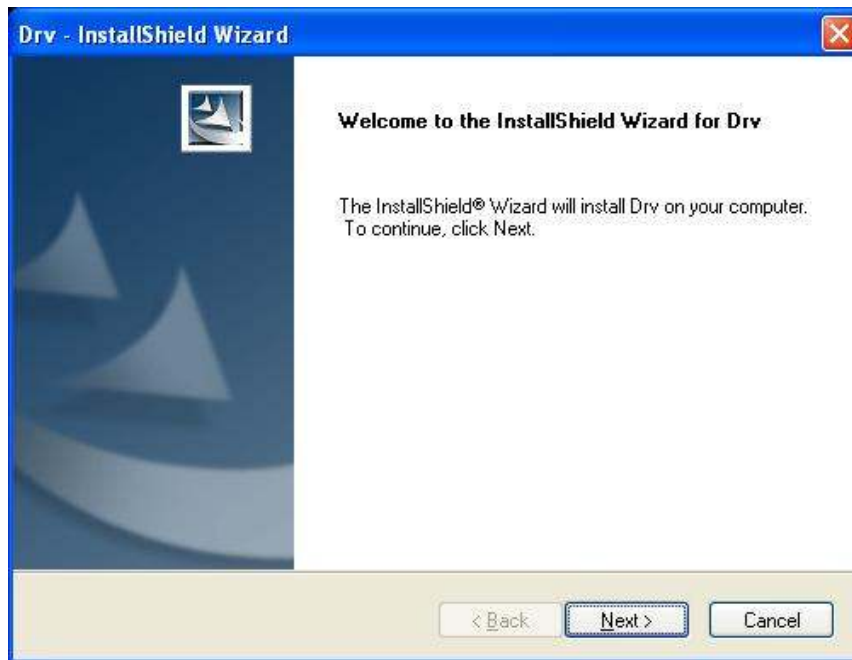
Paso 2: Inserta el CD, aparecera la ventana de instalacion. Click "**Driver Install**", o en ejecutar escribe **Driver\Setup.exe**.



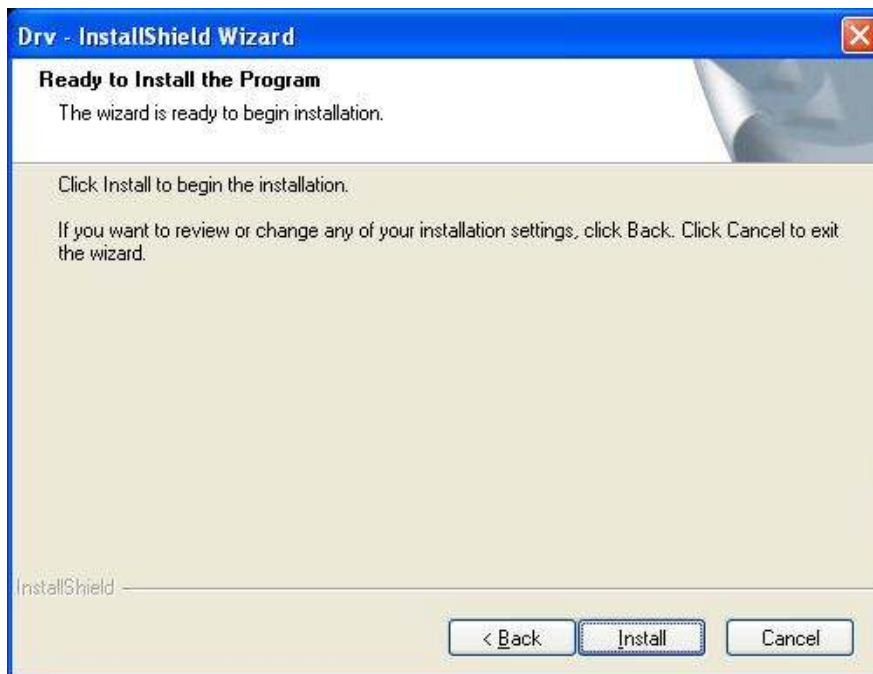
Paso 3: Conecta el USB a la computadora y da click en "OK".



Paso 4: Click "next" para continuar la instalacion.



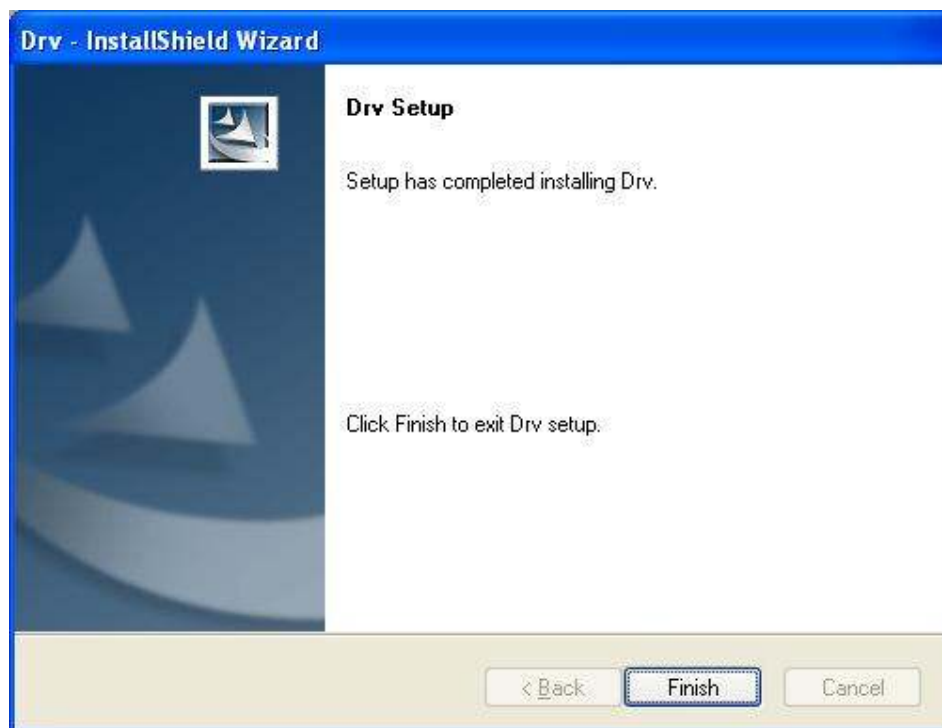
Paso 5: Click "Install" para continuar la instalacion.



Paso 6: Te apareceran unas ventanas de Windows,da Click **“Continue Anyway”**



Paso 7: Click **“Finish”** para completar la instalacion del driver.



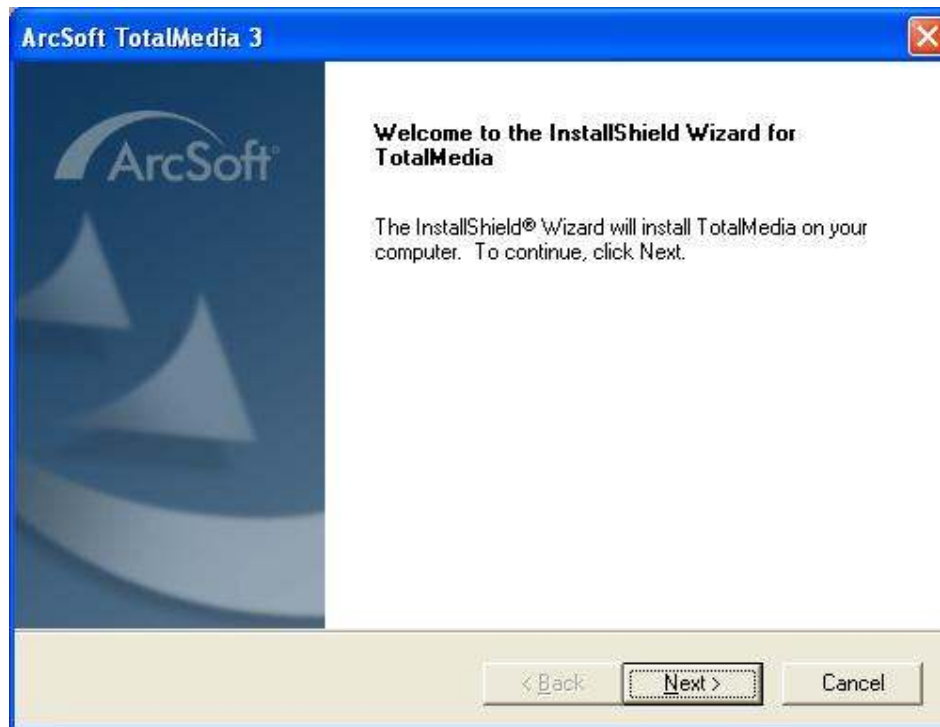
Intalar el Software TotalMedia

Click “Software Install” o ejecuta **TotalMedia\Setup.exe** y **TotalMedia Remote\Setup.exe**

Paso 8: Escoge el lenguaje de instalacion



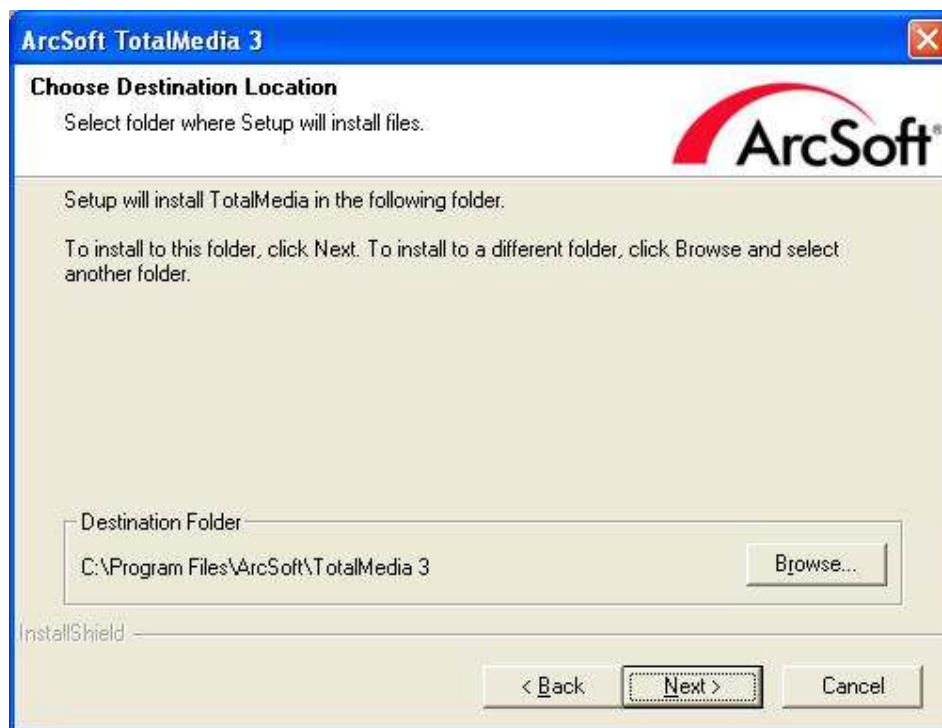
Paso 9: Click “Next” para continuar la instalacion



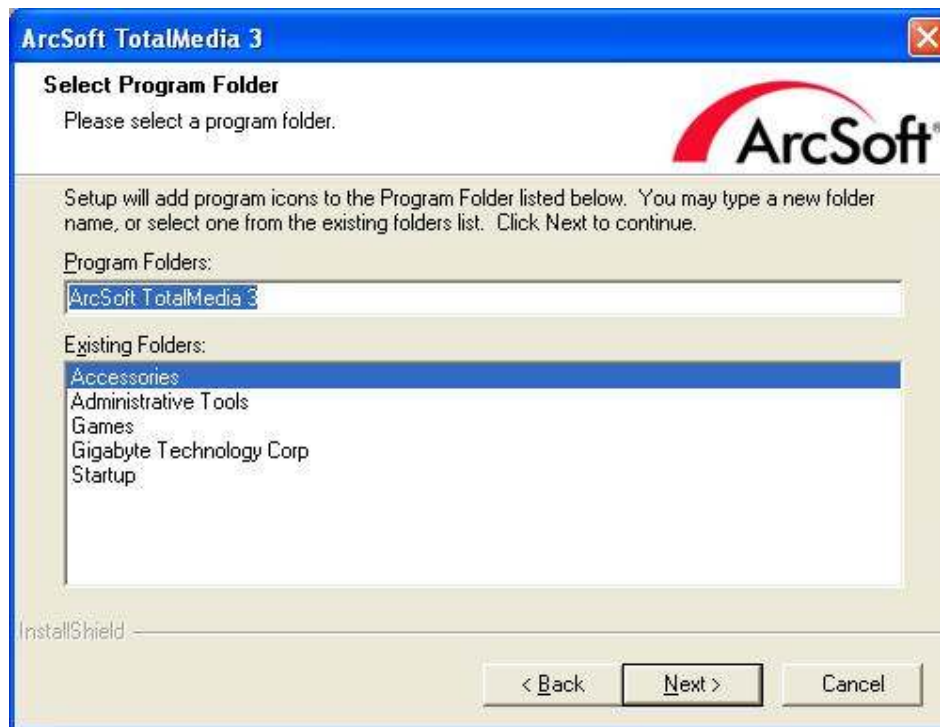
Paso 10: Click “Yes” para instalar “Arcsoft TotalMedia”



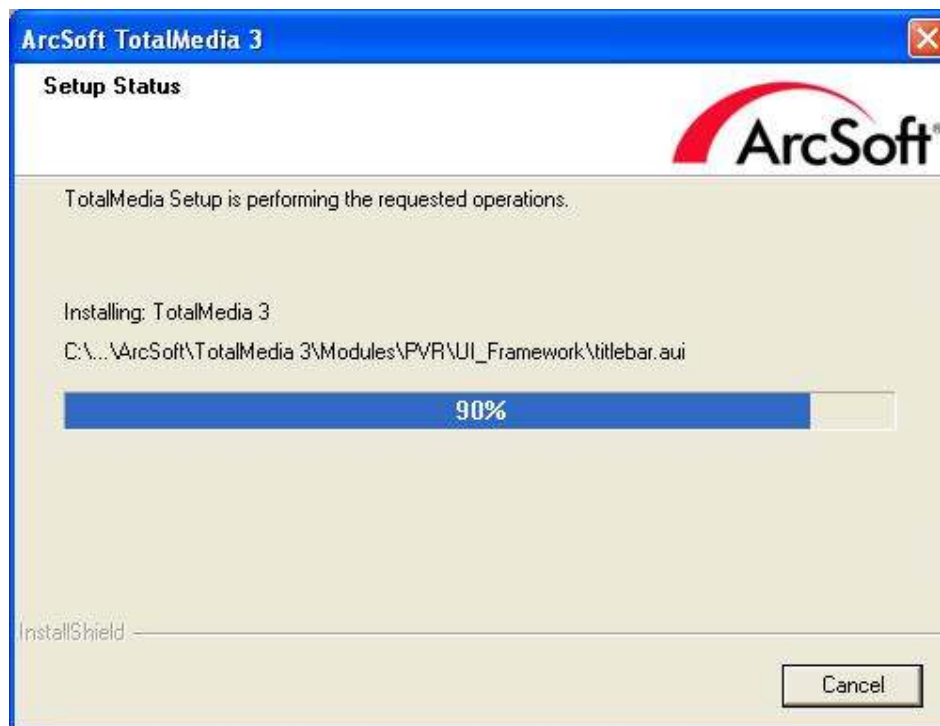
Paso 11: Si quieres cambiar la carpeta donde se instale el programa da click en “Browse” y despues en “next” (si no, solo da click en next)



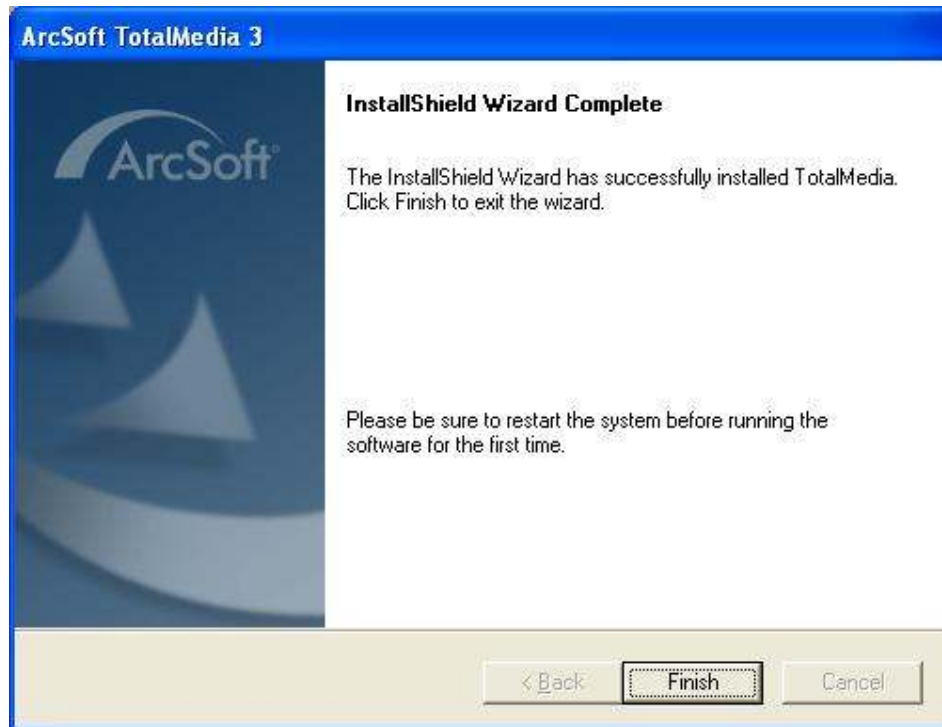
Paso 12: Da click “Next” para continuar la instalacion



Paso 13: Espera mientras se copian los archivos a tu computadora.



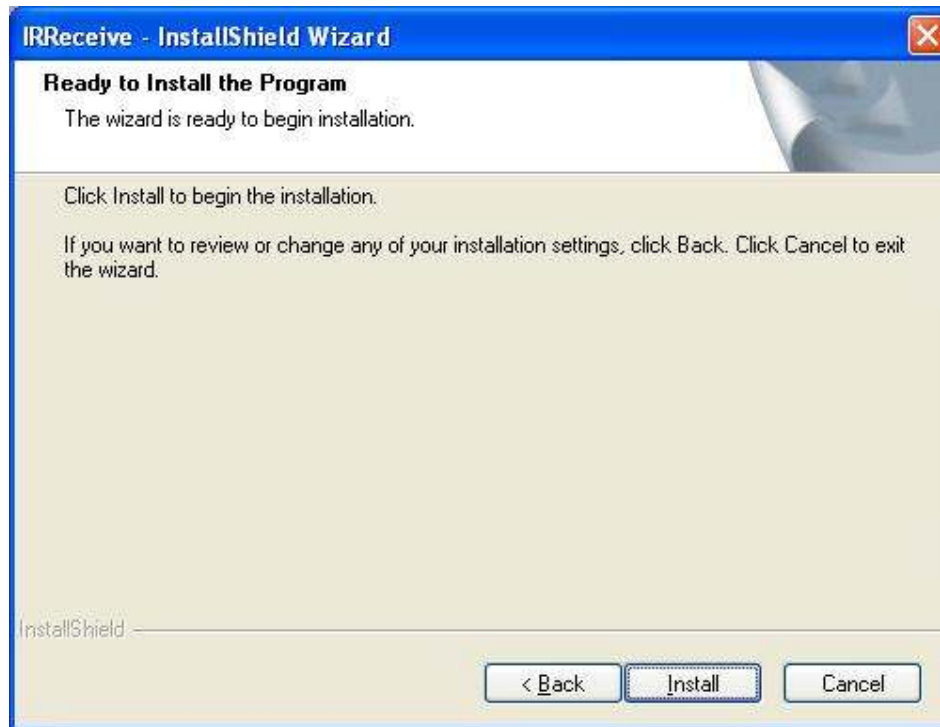
Paso 14: Click **"Finish"**, para terminar con la instalacion del software.



Paso 15: Click **"Next"** para continuar la instalacion del **"IR Receive"**



Paso16: Click “Install” para iniciar la instalacion del “IR Receive”



Paso 17: Click “Finish”, para terminar con la instalacion. El sistema te pedira que reinicies la computadora.



Paso 18: En tu Escritorio aparecerá un nuevo icono.

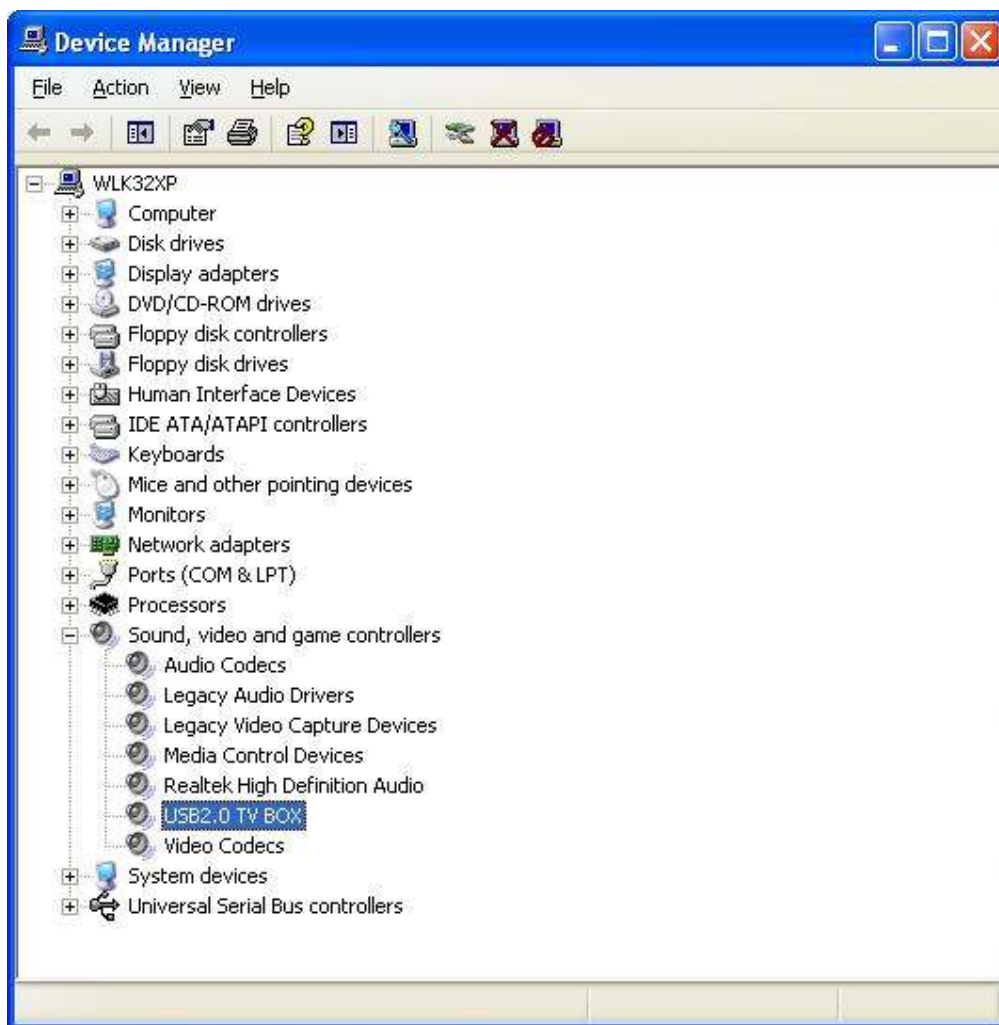


Paso 19: Verás los iconos de **TotalMedia3** y **Remote** en la bandeja de iconos.



Paso 20: Cuando termines con la instalación ve a Panel de Control, selecciona “System”—“System properties”—“Device Manager”, para verificar que se alla instalado el driver.

USB 2.0 TV BOX



Arcsoft Total Media

How to use TotalMedia, you can get online help.

Control Remoto



1	MUTE: Encender/Apagar la opción de Mute
2	TV/AV: Cambiar entre TV y Composite
3	Full Screen/Restore: Cambia entre pantalla completa y pantalla normal
4	TotalMedia: Abre y Cierra la aplicación
5	0 - 9: Los números de los canales
6	ESC: Regresar
7	Time-Shifting: Función Time-Shifting
8	Arriba/ Abajo / Izquierda / Derecha OK
9	CH+/CH-: Cambiar de canales VOL+/VOL-: Subir y bajar el volumen
10	Record: Grabar/Dejar de grabar el programa que se este viendo Stop: Para el video que se este viendo Snapshot: Toma una foto de la pantalla

FAQ:

P1: Porque la imagen no es continua?

- R1: 1. Porfavor intenta en otros puertos USB.
2. Checa que tu PC tenga los requerimientos minimos.
3. DirectX Show. Checa que tu tarjeta de video soporte Direct Show.
4. Actualiza tu PC a Windows XP Service pack2.

P2: Porque no se ve la imagen?

- R2:1. Intenta reinsertando el aparato.
2. Intenta reinstalar el driver.

P3: Porque la imagen y el sonido se ven mal al ver la TV?

- R3: Porfavor checa si el "Country and Zone" son correctos.