



# **Tarjeta Capturadora de TV**

## **Manual del Usuario**

**Modelo # ATV-TUNER-FV**

## **Advertencia FCC**

Este equipo se ha probado y se ha encontrado que conforma con los límites para un dispositivo digital de la clase B, conforme a la parte 15 de las reglas de la FCC. Estos límites se diseñan para proporcionar la protección razonable contra interferencia dañosa en una instalación residencial. Este equipo genera, las aplicaciones, y puede irradiar energía de la radio frecuencia y, si no instalado y utilizado de acuerdo con las instrucciones, puede causar interferencia dañosa a la comunicación por radio. Sin embargo, no hay garantía que interferencia no ocurrirá en una instalación particular. Si este equipo causa interferencia dañosa a la radio o la recepción de televisión, que puede ser determinada girando el equipo apagado y, se anima al usuario que intente corregir la interferencia por una o más de las medidas siguientes:

- Reoriente o vuelve a poner la antena de recepción.
- Aumenta la separación entre el equipo y el receptor.
- Conecta el equipo en un enchufe en un circuito diferente
- Consulta con el distribuidor o un técnico con experiencia de radio/TV para asistencia.

El receptor esta conectado.

## **Precaución FCC:**

Cualquier cambio o modificación aprobados por el partido responsable de conformidad podían anular la autoridad del usuario para funcionar este equipo. Este dispositivo se conforma con la parte 15 de las reglas de la FCC. La operación está conforme a las dos condiciones siguientes: (1) este dispositivo no debe causar interferencia dañosa, y (2) este dispositivo debe aceptar cualquier interferencia recibida, incluyendo interferencia que pueda causar operación indeseada.

## **NOTA IMPORTANTE:**

Declaración De la Exposición De Radiación de la FCC: Este equipo se conforma con los límites de la exposición de radiación de la FCC dispuestos para un ambiente incontrolado. Este equipo se debe instalar y funcionar con una distancia mínima de ocho pulgadas (los 20cm) entre el radiador y su cuerpo. Este transmisor no se debe co-localizar o funcionar conjuntamente con ninguna otra antena o transmisor.

## **Advertencia CE de la Marca**

Esto es un producto de la clase B. En un ambiente doméstico, este producto puede causar interferencia de radio, en que caso el usuario puede ser requerido tomar medidas adecuadas.

**Derechos de Autor 1999 Todos Derechos Reservados.**

Ninguna parte de este documento se puede copiar o reproducir en ninguna forma sin consentimiento escrito de la compañía.

Marcas de Fábrica:

Todos los nombres de comercio y marcas de fábrica son las propiedades de sus compañías respectivas.

Historia de Revisión V1.1 Segunda Publicación

# Contenido

---

<b>1. Introducción .....</b>	<b>4</b>
1.1 Requerimientos del Sistema.....	4
1.2 Características del Producto .....	5
1.3 Contenido del Paquete.....	5
<b>2. Instalación de Hardware.....</b>	<b>6</b>
2.1 Procedimiento de Instalación .....	6
2.2 Diagrama de Conexión de Hardware.....	6
2.3 Control Remoto.....	7
<b>3. Driver e Instalación del Software .....</b>	<b>8</b>
3.1 Procedimiento de Instalación .....	8
3.1.1 Instalar DirectX 9 .....	8
3.1.2 Para Windows Vista .....	11
3.1.3 Para Windows XP & Windows 2000 .....	20
3.1.4 Para Windows ME & Windows 98SE.....	28
3.2 Configuración de Software .....	31
3.2.1 Iniciando Medi-TV Aplicación .....	31
3.3 Configuración de Medi-TV .....	35
3.3.1 TV Tuner Setup.....	35
3.3.2 Video Setup.....	36
3.3.3 Preview Setup .....	37
3.3.4 Capture Setup .....	37
3.3.5 Scheduler Setup.....	39
3.4 Usando FM.....	40
3.4.1 FM Tuner Setup .....	43
3.4.2 Capture Setup .....	43
3.4.3 Scheduler Setup.....	44
<b>4. Localización de Errores .....</b>	<b>46</b>

# 1. Introducción

Gracias por comprar la Tarjeta Capturadora de TV. La Tarjeta Capturadora de TV es capaz de capturar señales de video y audio para luego reproducirlas en tu PC, viene con una utilidad muy poderosa y fácil de usar para convertir tu PC en un centro de entretenimiento. La Tarjeta Capturadora viene con Time-Shifting, PIP (Picture In Picture), Schedule Recording, Channels Preview y Snap Shot. También puedes escuchar las estaciones de radio FM.



## 1.1 Requerimientos del Sistema

### <Requerimientos del Software>

- La Tarjeta Capturadora soporta todos los sistemas operativos de Windows incluyendo Windows 98SE, Windows ME, Windows 2000, Windows XP y Windows Vista.
- La Tarjeta fue creada basándose en Microsoft DirectX 9.0, así que para mejor capacidad te recomendamos que tengas en tu PC **DirectX V9.0 o superior**.
- En Windows 98SE, ME, 2000, El requerimiento mínimo de la aplicación Media Player es la versión 9 o más actual. (Si la versión en tu computadora es más vieja que la 9, por favor ve al CD para actualizarlo a la versión 9:\MediaPlayer)

### <Requerimientos del Hardware>

- PC con Pentium III 700 MHz CPU o más veloz
- 128MB de memoria RAM
- 700 MB de espacio libre en tu disco duro
- Tarjeta de Video de 16 MB
- Tarjeta de sonido compatible con AC97
- CD-ROM Drive
- Una ranura PCI 2.2 libre
- Sistema Operativo con Microsoft DirectX 9
- Microsoft Windows 98SE, ME, 2000, XP o Vista 32 bits.

(Windows **XP y Vista** son recomendados)

**Nota:** Para la función Time-Shifting o el sistema operativo Vista, Pentium IV 2.0GHz processor/512MB system/1G de espacio libre HD/VGA card con mínimo de 32MB de

memoria es requerido.

## 1.2 Características del Producto

- Soporta NTSC/PAL/SECAM
- Soporta PCI V2.2
- Plug and play para fácil instalación y configuración
- Soporta HDT/Audio/MPEG transporta datos a través del PCI bus
- Soporta PIP(Picture In Picture): Una pantalla en vivo y la otra para los programas capturados.
- Soporta TimeShifting: Esta característica permite al usuario pausar, regresar y repetición instantánea programas en vivo. Los usuarios pueden tomar descansos durante un show o una película sin perderse de ninguna escena.
- Soporta Scheduled Recording, el usuario ajusta el tiempo para grabar programas.
- Soporta mono audio para ambos audio de la TV y del radio FM.
- Soporta los formatos MPEG4 yAVI.
- Incluye control remoto.

## 1.3 Contenido del Paquete

- Una Tarjeta Capturadora de TV
- Una Guía de Instalación Rápida
- Un CD-ROM que incluye el manual y los drivers
- Un control remoto con baterías
- Un cable AV y S-Video a S-Video
- Un cable Audio Line Out a tarjeta de sonido
- Un cable sensor IR
- Un cable antena RF

### **Atención:**

- Si alguno de los artículos que se mencionan arriba está dañado o no vienen con el producto, por favor contacte su distribuidor local inmediatamente.

## 2. Instalación de Hardware

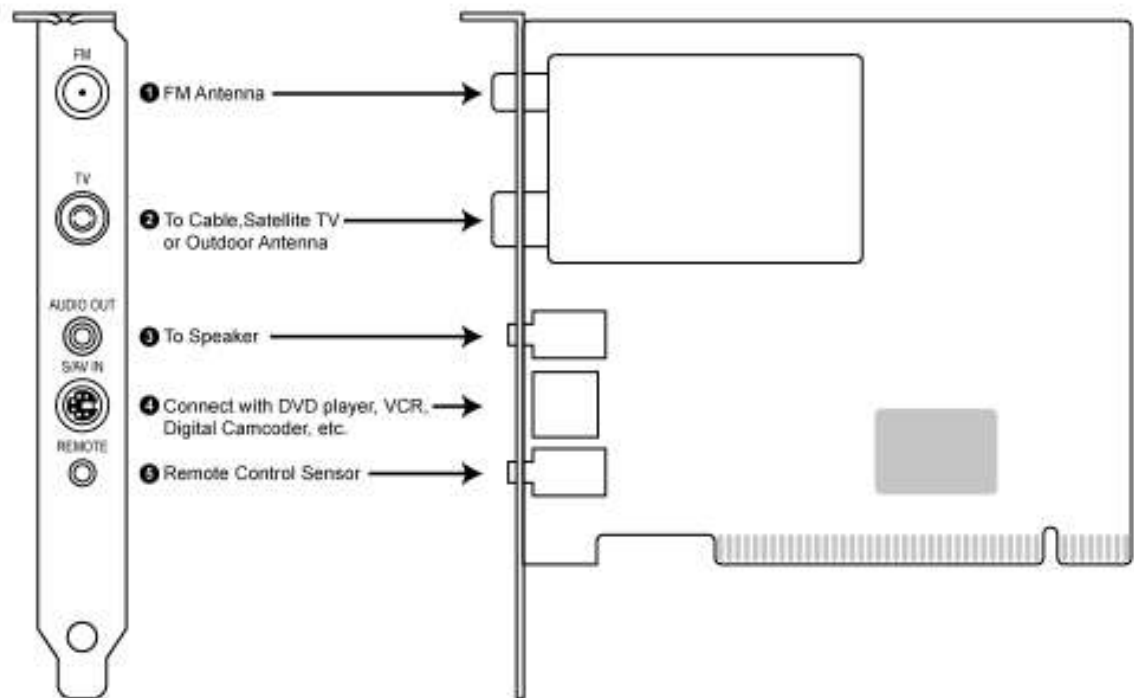
---

Este capítulo describe como instalar la Tarjeta Capturadora y sus cables.

### 2.1 Procedimiento de Instalación de Hardware

- Apaga la computadora.
- Remueve el chasis del PC.
- Inserta la Tarjeta Capturadora de TV en una ranura PCI.
- Pon de vuelta el chasis de la PC.

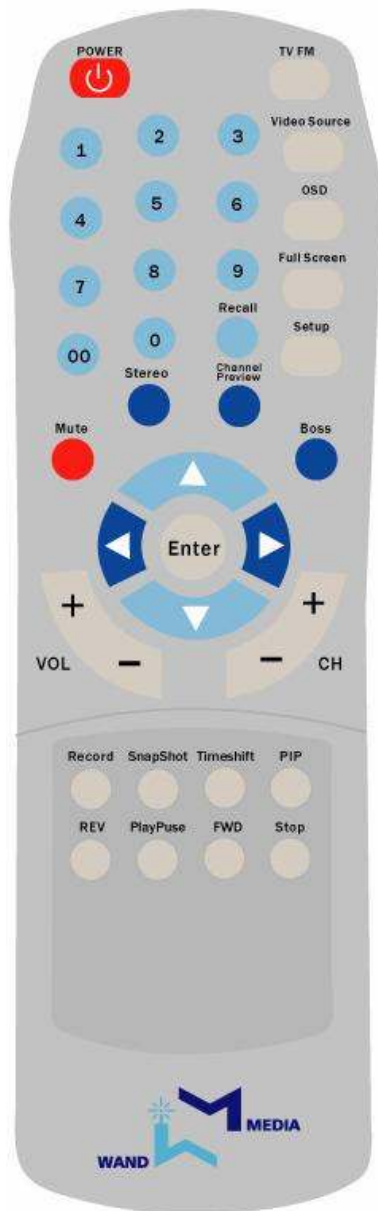
### 2.2 Diagrama de Conexión



**Advertencia:** No enciendas tu computadora antes que todos los cables estén conectados.

Si hace esto, puedes dañar la tarjeta.

## 2.3 Control Remoto



**POWER** → Turn on or off capture card

**TV FM** → Switch between TV mode and radio mode

**Video Source** → Change video source

**OSD** → On Screen display

**Full Screen** → Change display screen between full screen and normal size

**Recall** → Go back to last channel

**Mute** → Turn on/off sound

**Channel Preview** → Preview channels simultaneously

**Boss** → To hide display panel

▲ ▼ → Move up/down through the menu

▼ ▲ → Move right/left through the menu

**Enter** → Confirm a choice

**VOL+** → Turn volume up

**VOL-** → Turn volume down

**CH+** → Channel up

**CH-** → Channel down

**Record** → Recording

**Snap Shot** → Take picture of playing frame

**TimeShift** → Start/End time shift

**PIP** → Turn on/off PIP function

**REV** → Play back

**Play Pause** → Temporary stop

**FWD** → Fast forward

**Stop** → Stop recording or playing

### **3. Driver e Instalación de Software**

Este capítulo describe como instalar los drivers y la utilidad. Tambien se describen las características Time Shift, PIP, Auto Scan, Channel Preview, Frame Capture...etc.

#### **3.1 Procedimiento de Instalación de Software**

##### **3.1.1 Instala DirectX 9**

Antes de usar tu Tarjeta Capturadora de TV, es necesario instalar DirectX 9 o una versión mas reciente. Si tu sistema ya tiene DirectX 9, puedes saltar este parte de la instalación.

- 1) Inserta el CD y selecciona “**Microsoft DirectX 9**” del menu.



**Install Driver:** Click para instalar el driver.

**Medi-TV:** Click para instalar el software.

**Microsoft DirectX 9:** Click para instalar el DirectX 9.

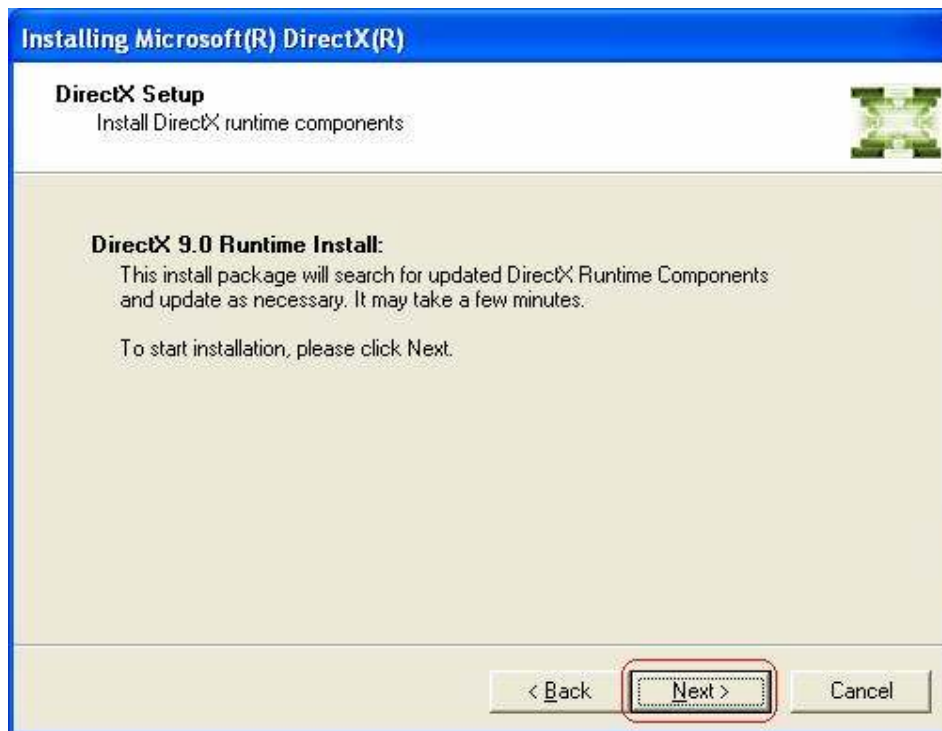
**User's Manual:** El manual del Usuario en formato PDF.

**Acrobat® Reader 6.0:** Click si quieres instalar Acrobat Reader en tu sistema.

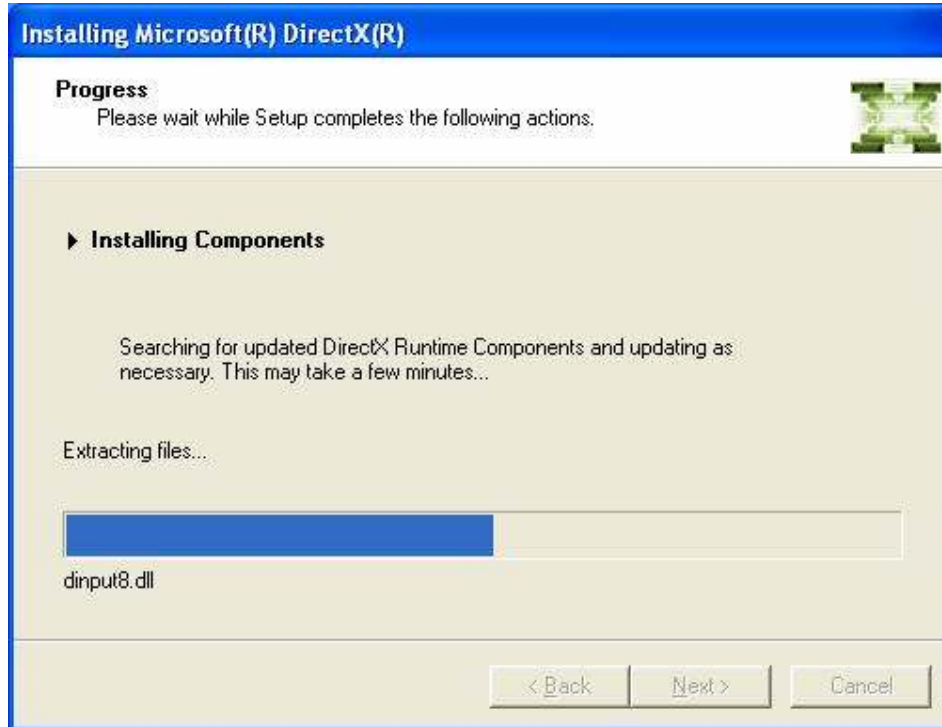
- 2) En “**Installing Microsoft® DirectX®**”, selecciona “**I accept the agreement**”, y después click “**Next**”.



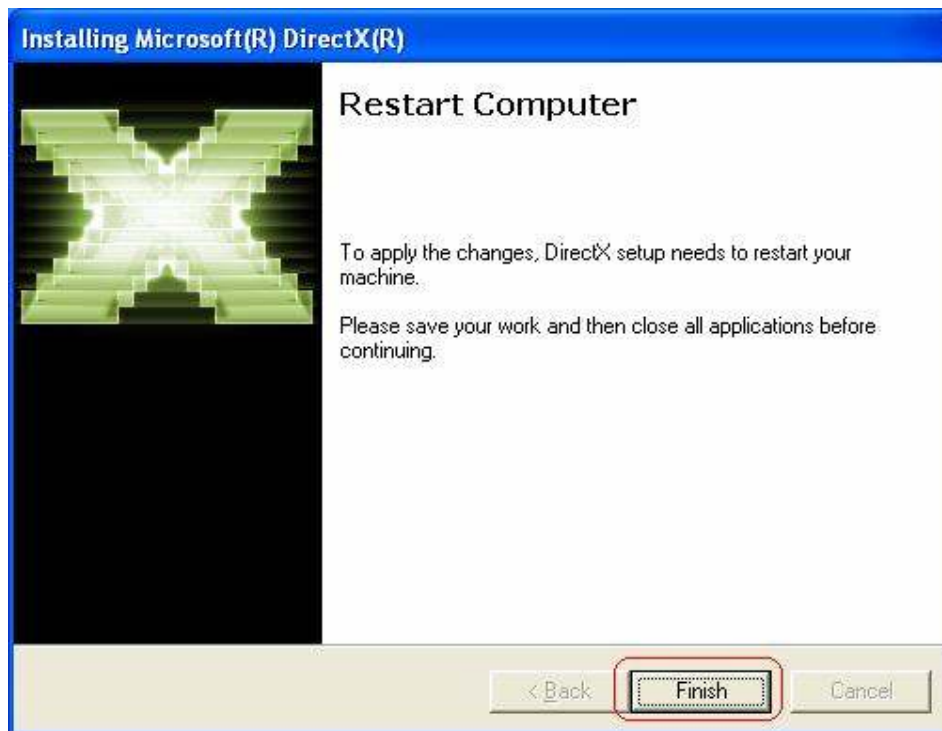
- 3) Click "Next" para continuar.



- 4) Espera que termine de instalar todos los componentes.



- 5) Después que se termine de instalar, click “**Finish**” para reinicializar tu equipo.



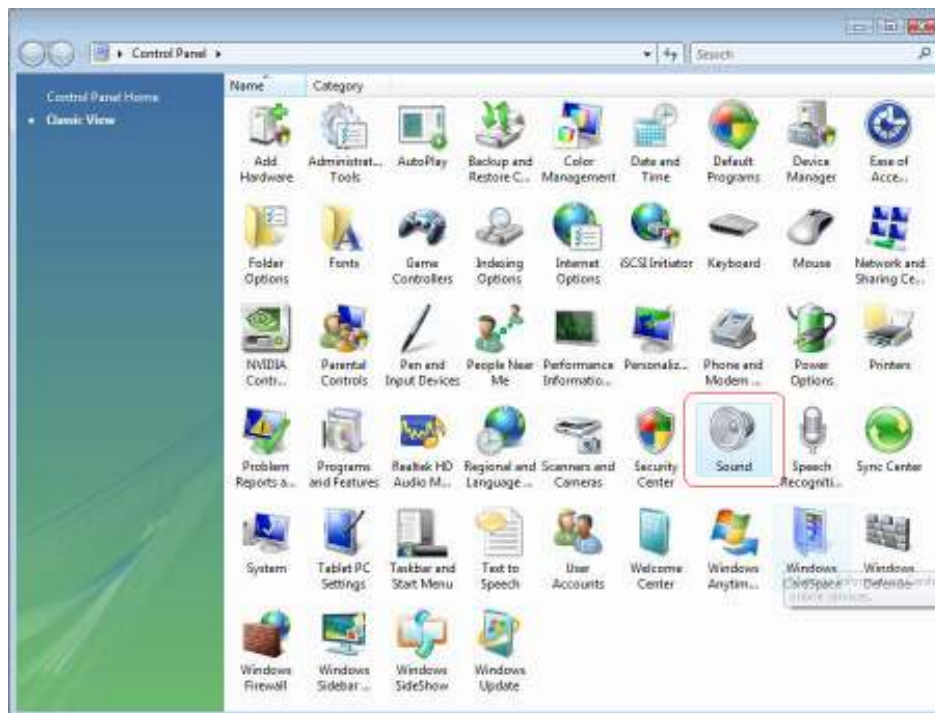
### 3.1.2 Para Windows Vista

Antes de Instalar el driver para Windpows Vista, debes de activar el sonido de Line in. Porfavor sigue los procedimientos que siguen para checar si la funcion de Line in esta activada o no.

(1) Ve a “Start” → “All Programs” → “Control Panel”




(2) Click en “Sound”.

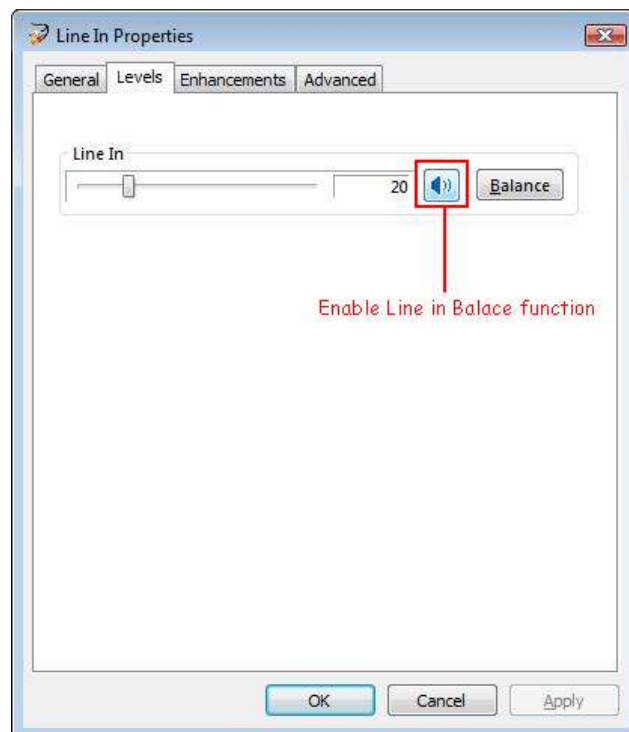


(3) En “Recording”, debes hacer que “Line in” sea la opcion por defecto. Y luego, da click en

“**Properties**” para checar los ajustes. (Si el Line in no esta como defecto, selecciona “**Line in**” y da click en “**Set Default**” para cambiarlo a por defecto)



(4) En las propiedades de “**Line In**”, asegurate que la funcion Line in **no este en mute** . Y en la barra ponla en cualquier numero (1-100), **excepto 0**.



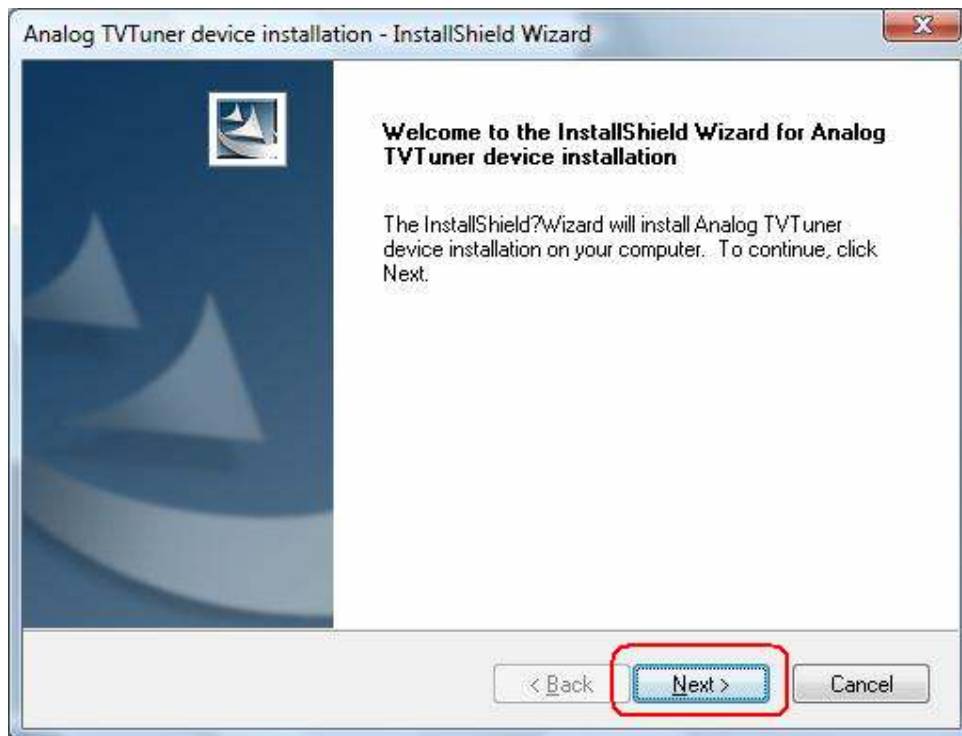
**Paso 1.** Después de la instalación del Hardware, enciende tu computadora. Cuando Windows detecte la tarjeta te aparecerá la ventana, “**Welcome to the Found New Hardware Wizard**” y da click en “**Cancel**”.



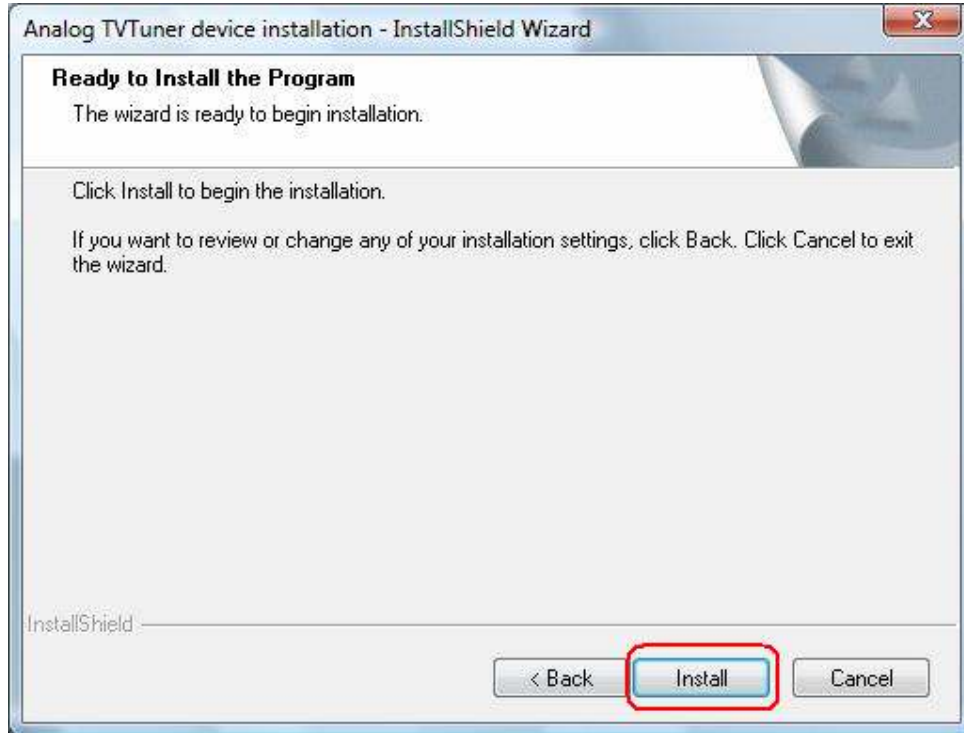
**Paso 2.** Inserta el CD y da click en “**Install Driver**”.



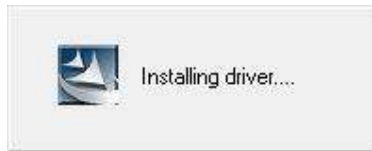
**Paso 3.** Te aparecerá una pantalla de bienvenida, da click en “Next” para continuar.



**Paso 4.** Ya que este listo el wizard para instalar, da click en “Install”.



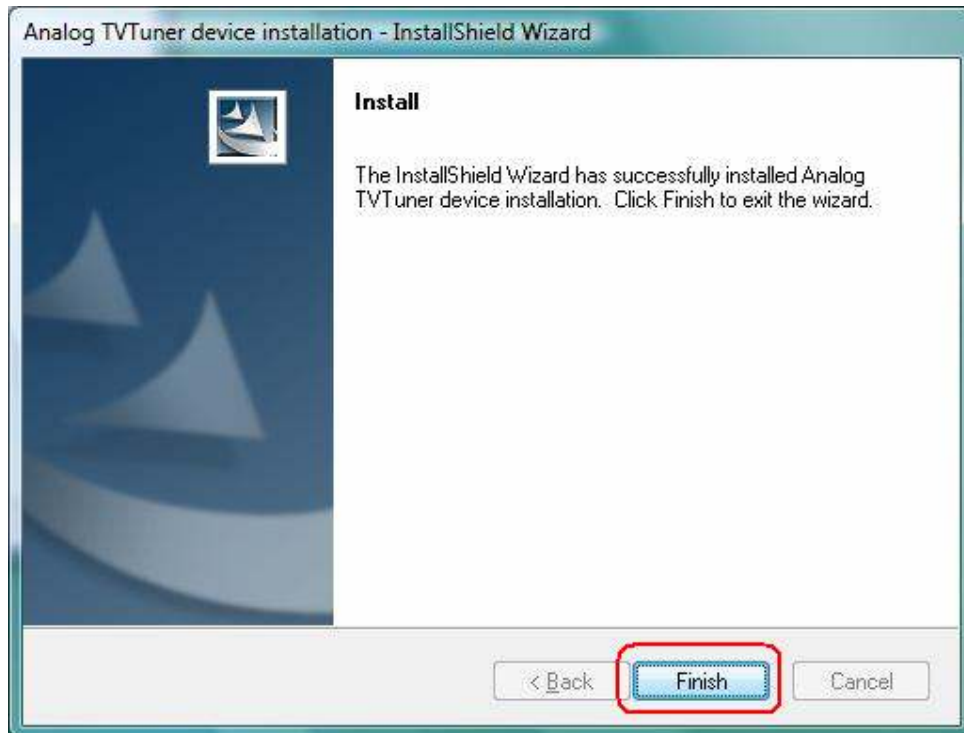
**Paso 5.** Por favor espera mientras se instala.



**Paso 6.** Click en **"Install this driver software anyway"** para continuar. (Esta pantalla aparece 3 veces para los que usan Windows Vista).

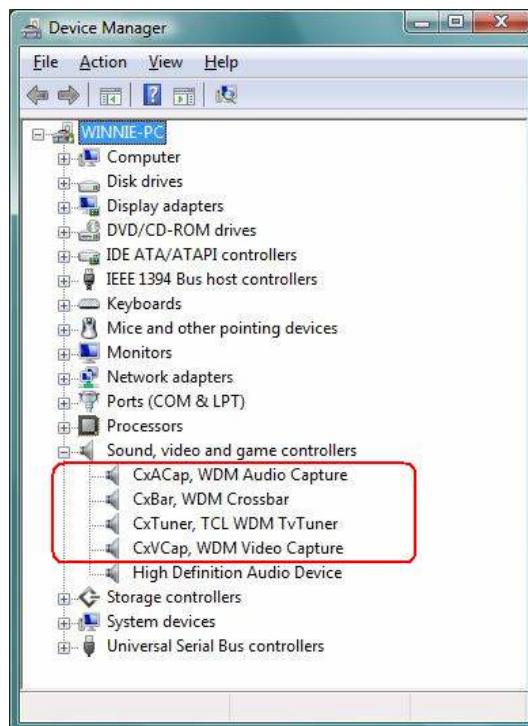


**Paso 7.** Después de la instalación da click en **"Finish"** para salir de la instalación.



**Paso 8.** Para checar que se haya instalado bien cheque aquí:

Click **Start** → **Settings** → **Control Panel** → **System** → “**Hardware**” → escoge “**Device Manager**”.

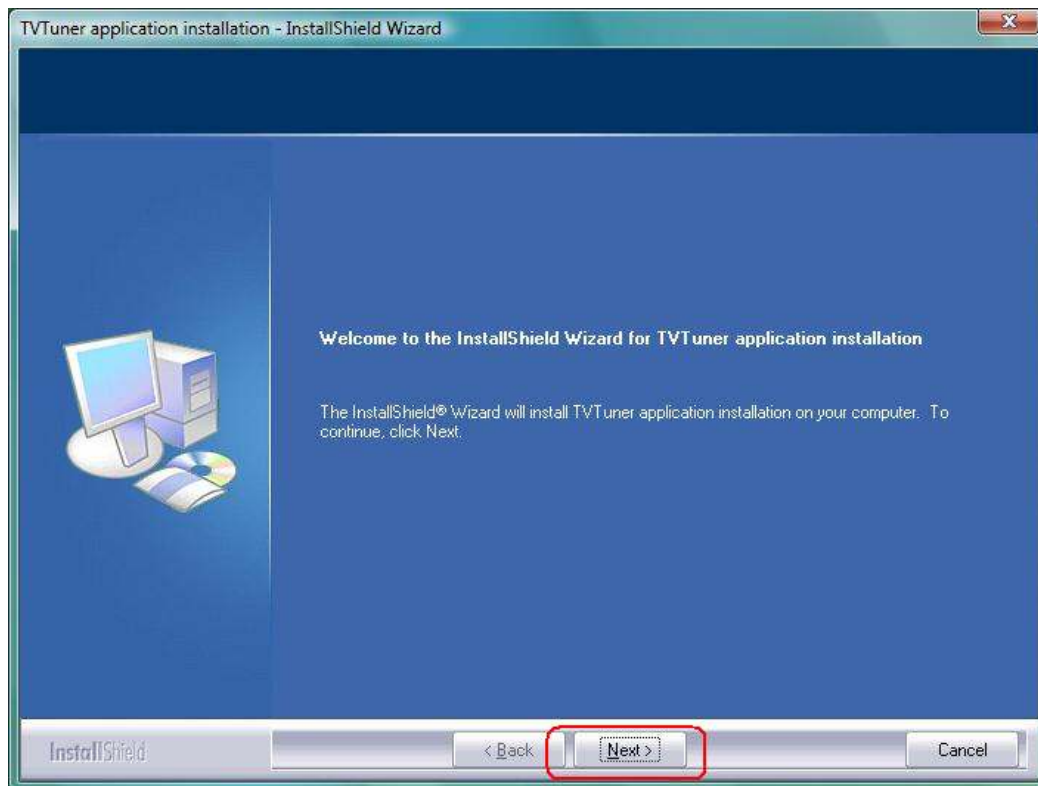


**[Instalar la Aplicación Medi-TV]**

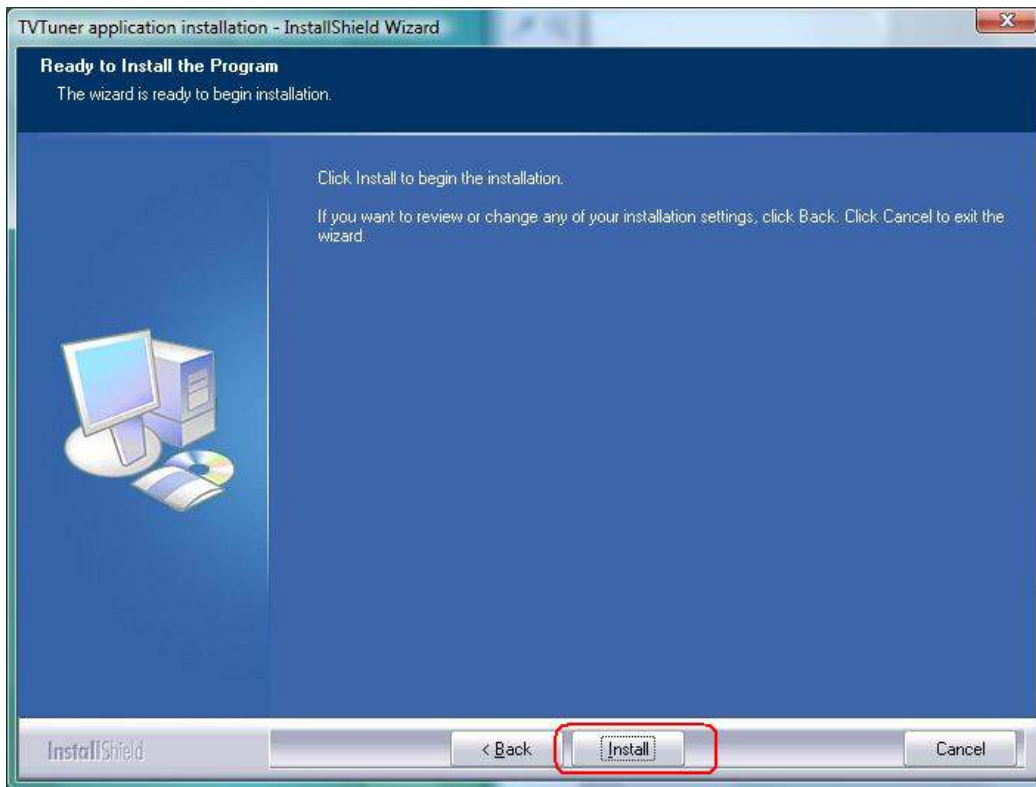
**Paso 9.** Da click en “Medi-TV” para comenzar la instalación.



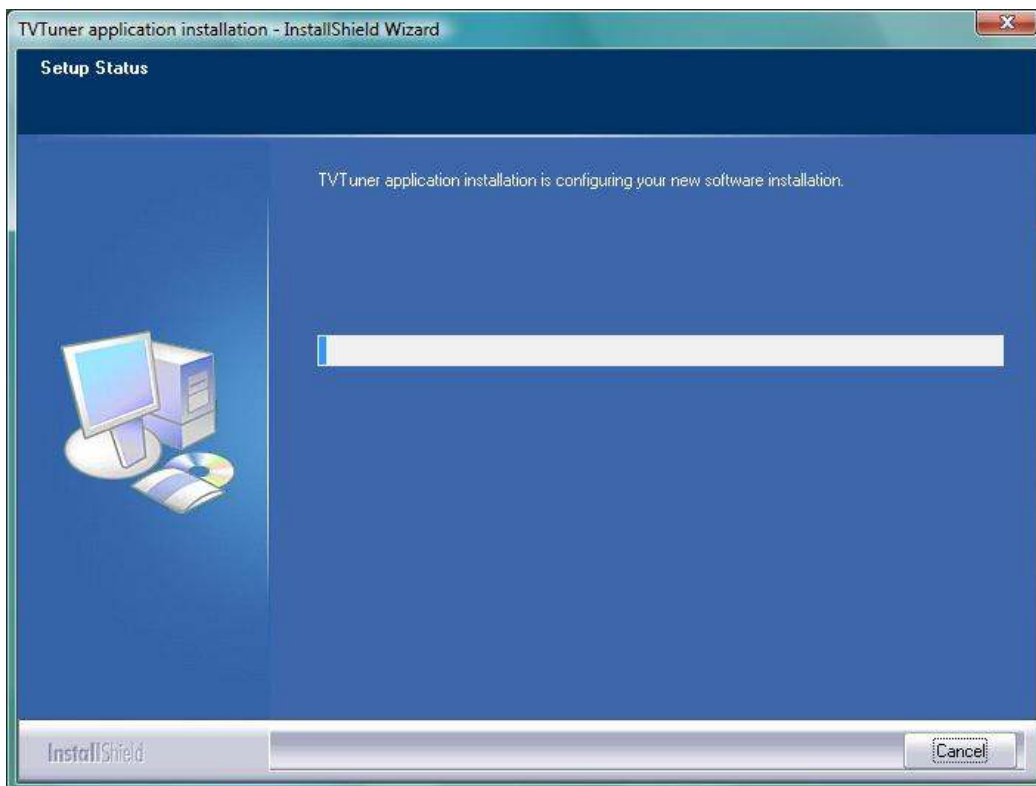
**Paso 10.** La pantalla de bienvenida aparecerá, click en “Next”.



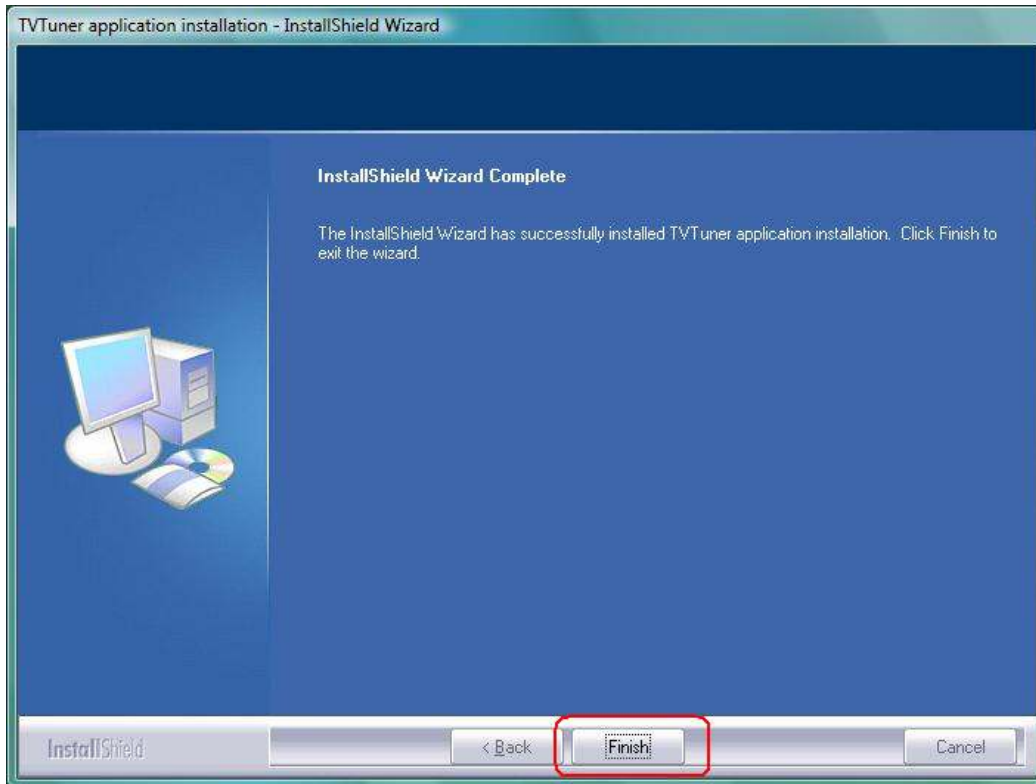
**Paso 11.** Click “Install” para comenzar la instalación.



**Paso 12.** Por favor espera a que se configure todo.



**Paso 13.** Después que se instale da click en “**Finish**” para continuar.



**Paso 14.** Después que se haya instalado el programa Medi-TV aparecerá un icono en el escritorio con el título “**TVTuner Application**”.



**Paso 15.** Para empezar el Medi-TV, puedes dar doble click al icono en el escritorio; después escoge el país de la lista que aparecerá. Da click en “**OK**” para continuar..



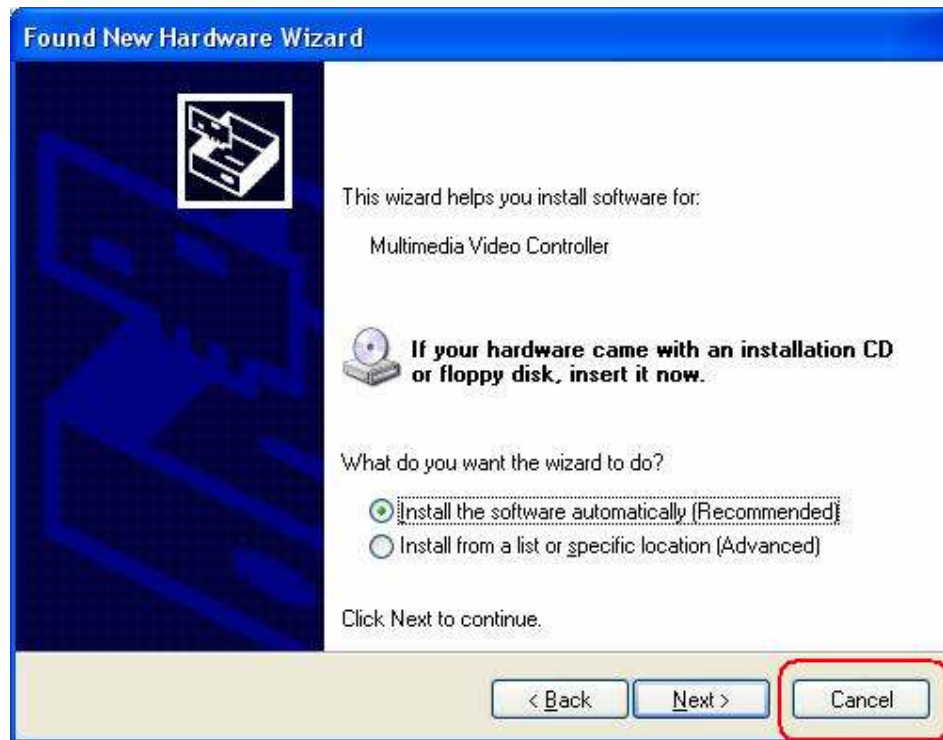
**Paso 16.** Cuando ejecutas el programa por primera vez, selecciona el tipo de transmisión que utilizas y da click en “**Scan**” para buscar los canales disponibles.



**Paso 17.** Después de unos minutos podrás empezar a ver los programas de TV que quieras.

### 3.1.3 Para Windows XP & Windows 2000

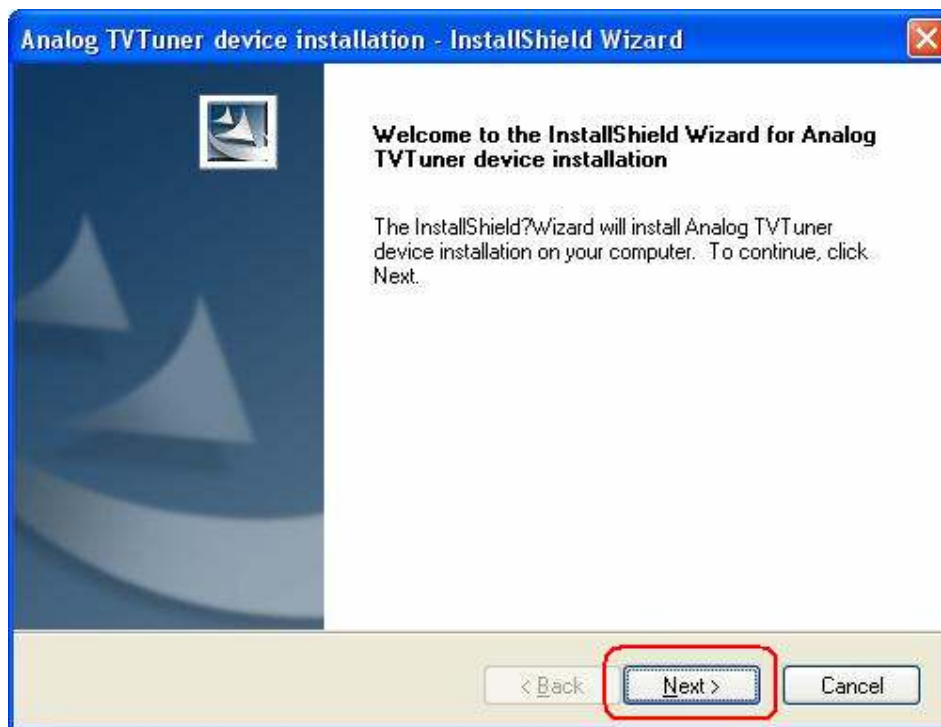
**Paso 1.** Después de la instalación del Hardware, enciende tu computadora. Cuando Windows detecte la tarjeta te aparecerá la ventana, “**Welcome to the Found New Hardware Wizard**” y da click en “**Cancel**”.



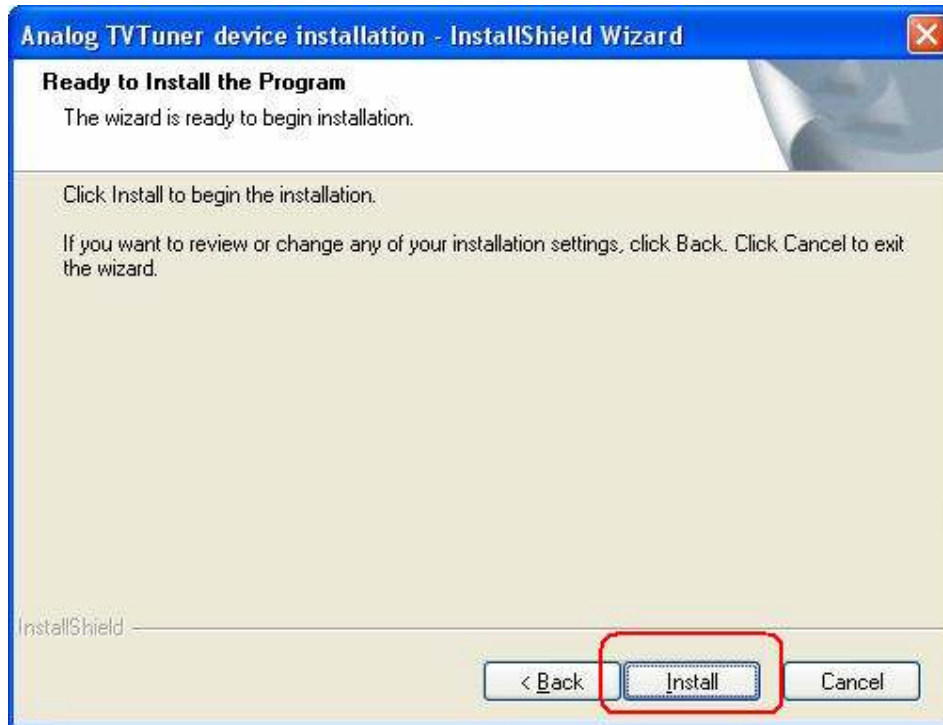
**Paso 2.** Inserta el CD y da click en “**Install Driver**”.



**Paso 3.** Te aparecerá una pantalla de bienvenida, da click en “Next” para continuar.



**Paso 4.** Ya que este listo el wizard para instalar, da click en “Install”.



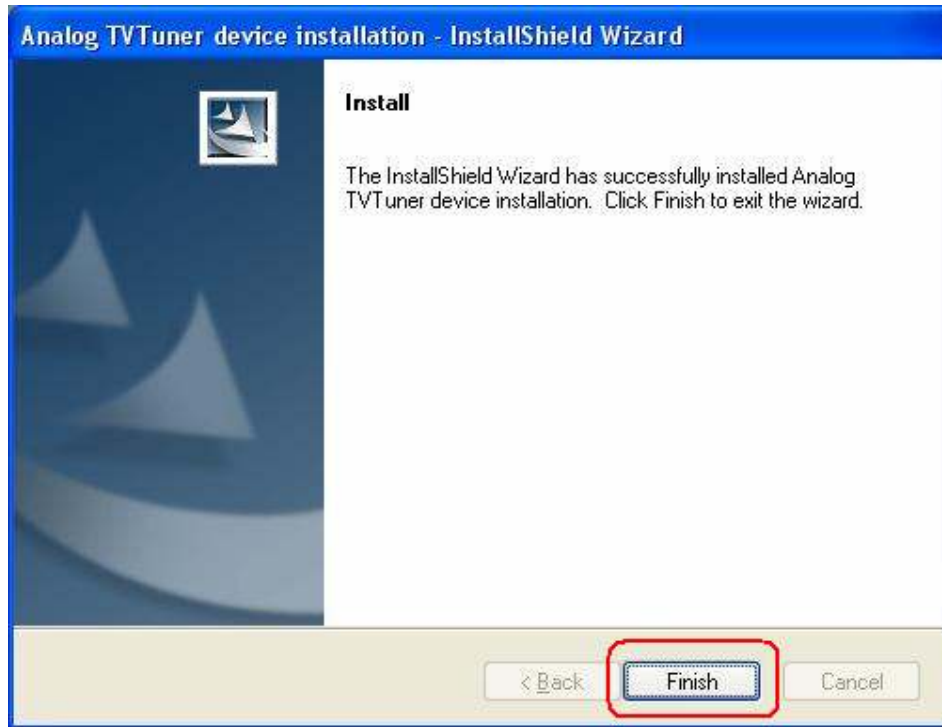
**Paso 5.** Por favor espera mientras se instala.



**Paso 6.** Click en “**Continue Anyway**” para continuar. (Esta pantalla aparece 4 veces para los que usan Windows Vista).

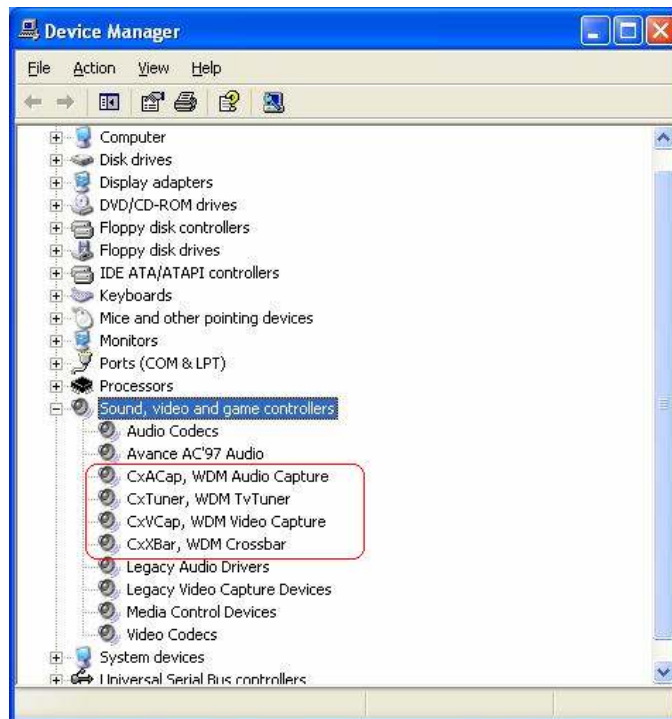


**Paso 7.** Después de la instalación da click en “**Finish**” para salir de la instalación.

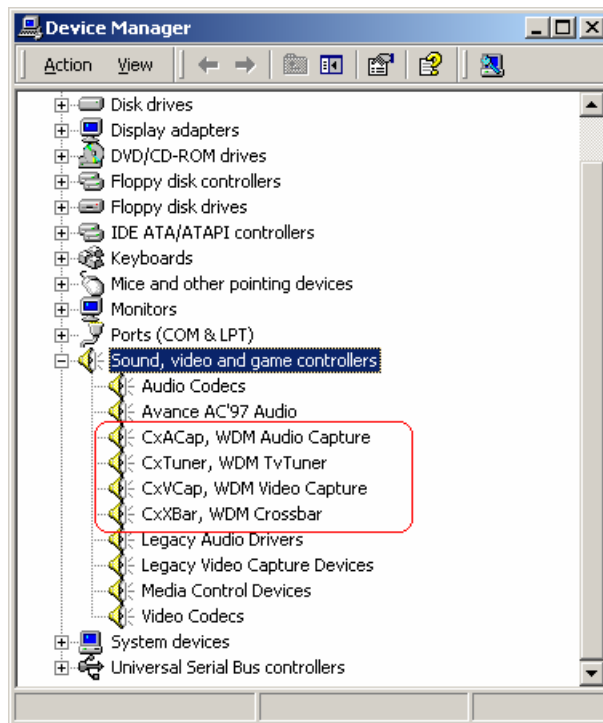


**Paso 8.** Para checar que se haya instalado bien cheque aquí:

Click **Start** → **Settings** → **Control Panel** → **System** → “**Hardware**” → escoge “**Device Manager**”.



(Para Windows XP)



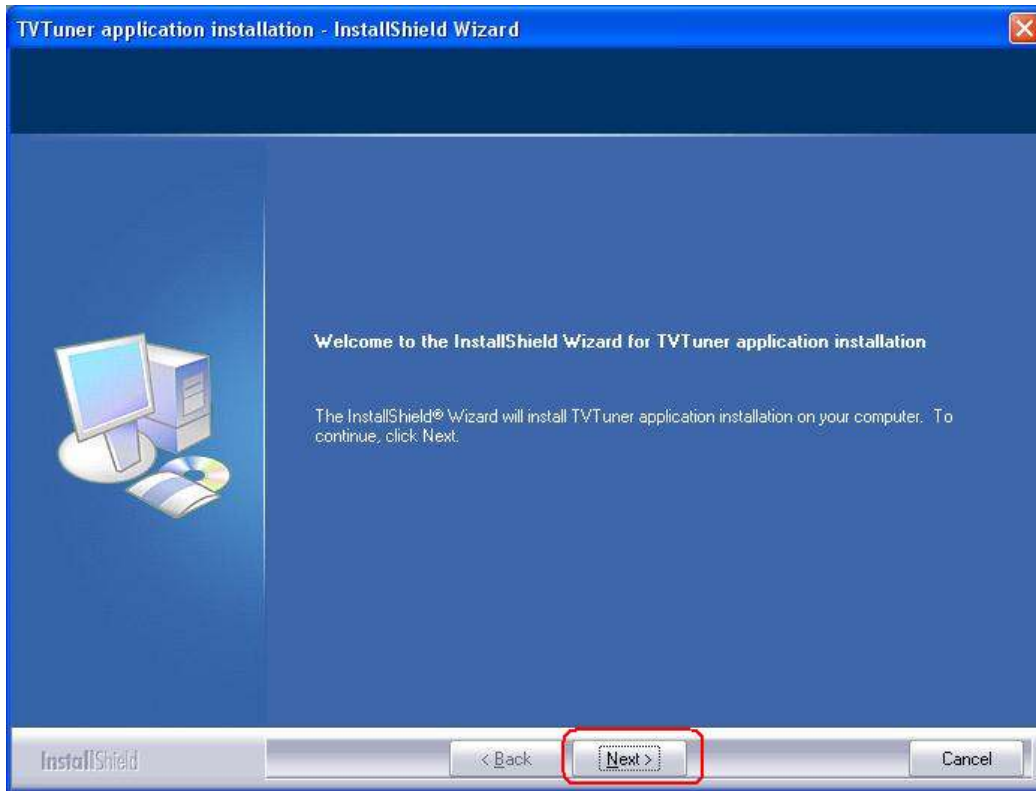
(Para Windows 2000)

#### [Instalar la Aplicación Medi-TV]

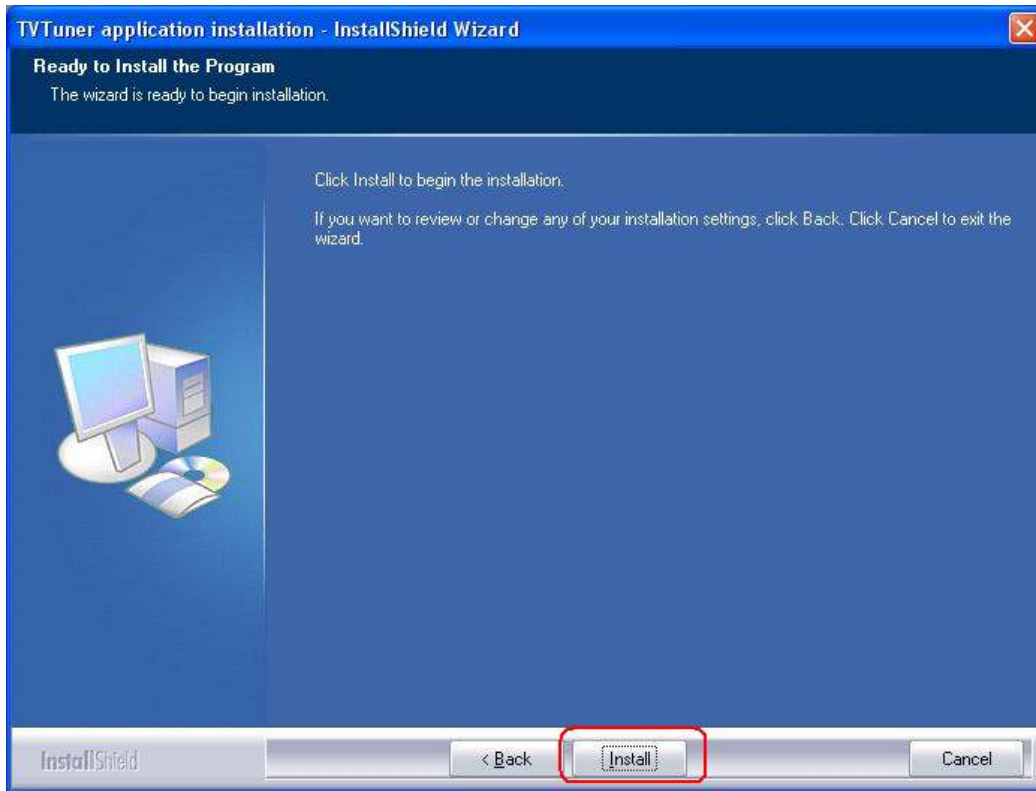
**Paso 9.** Da click en “Medi-TV” para comenzar la instalación.



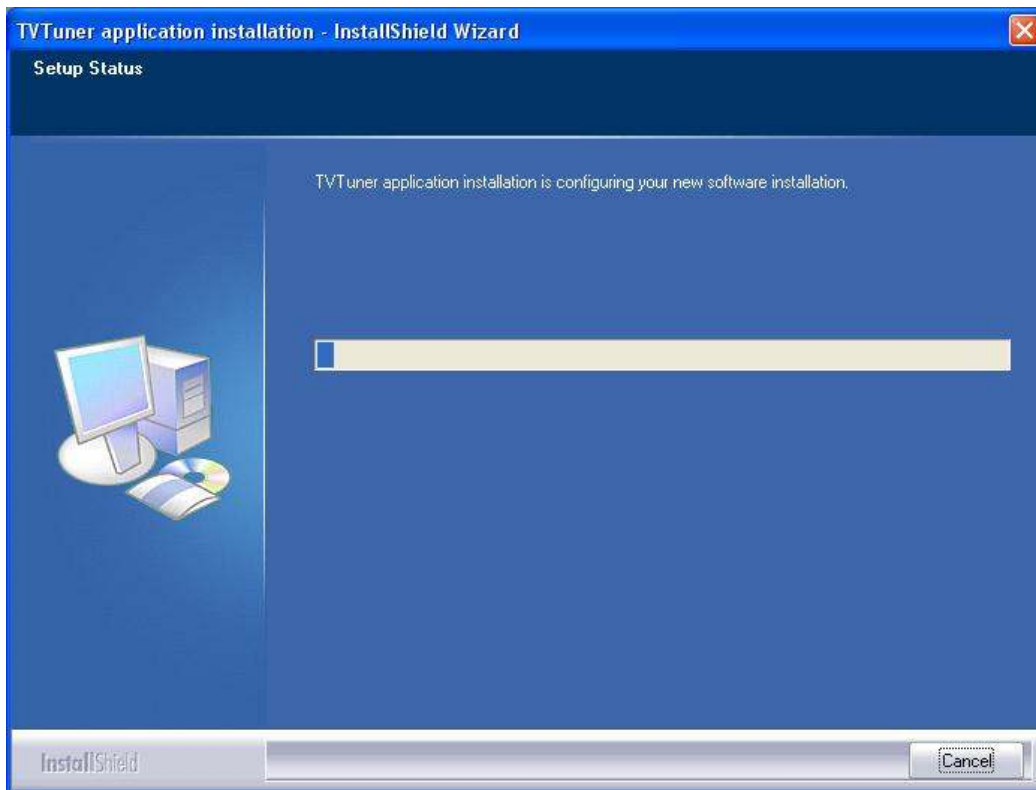
**Paso 10.** La pantalla de bienvenida aparecerá, click en “Next”.



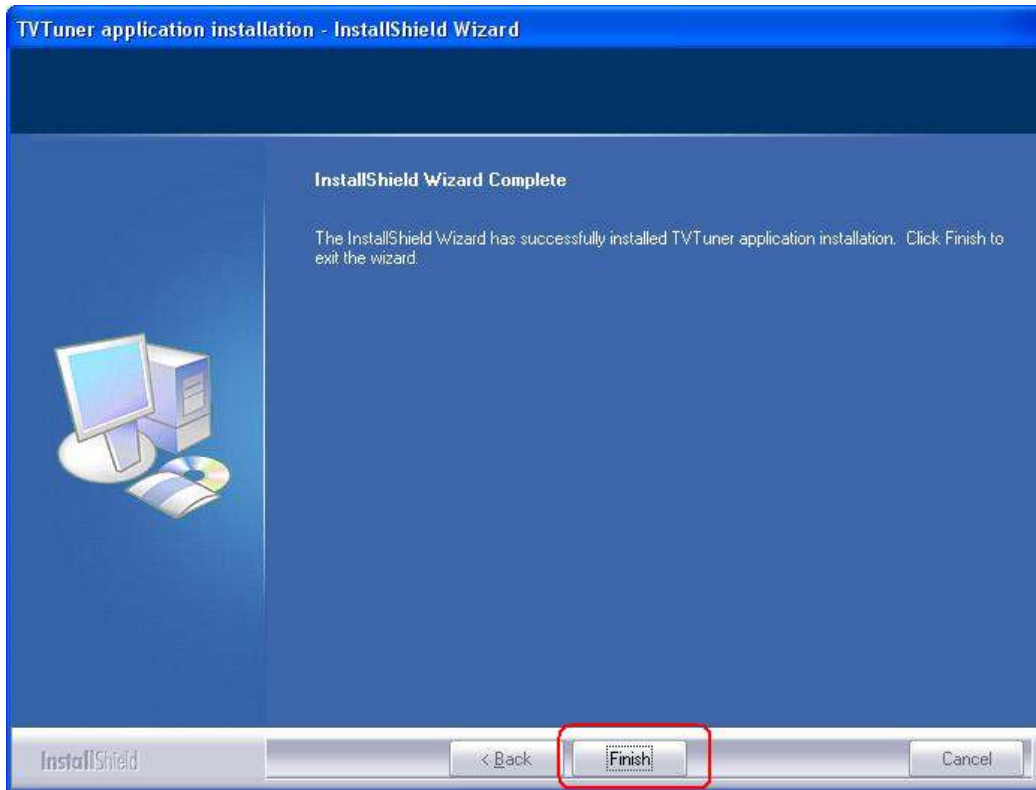
**Paso 11.** Click "Install" para comenzar la instalación.



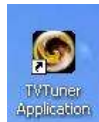
**Paso 12.** Por favor espera a que se configure todo.



**Paso 13.** Después que se instale da click en “**Finish**” para continuar.



**Paso 14.** Después que se haya instalado el programa Medi-TV aparecerá un icono en el escritorio con el título “**TVTuner Application**”.



**Paso 15.** Para empezar el Medi-TV, puedes dar doble click al icono en el escritorio; después escoge el país de la lista que aparecerá. Da click en “**OK**” para continuar.



**Paso 16.** Cuando ejecutas el programa por primera vez, selecciona el tipo de transmisión que utilizas y da click en “**Scan**” para buscar los canales disponibles.



**Paso 17.** Después de unos minutos podrás empezar a ver los programas de TV que quieras.

### 3.1.4 Para Windows ME & Windows 98SE

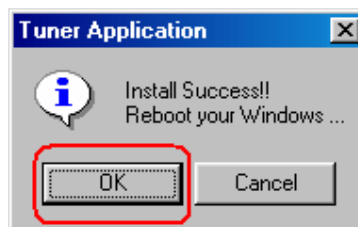
**Paso 1.** Después de la instalación de Hardware, enciende tu computadora. Cuando Windows detecte la tarjeta te aparecerá la ventana, “**Welcome to the Found New Hardware Wizard**” y da click en “**Cancel**”.



**Paso 2.** Inserta el CD y da click en "Install Driver".

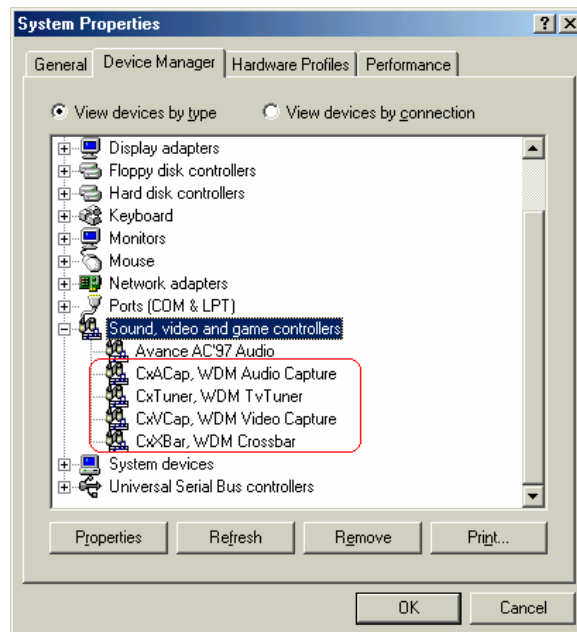


**Paso 3.** Espera durante la instalación. Después de la instalación da click en "OK" para reiniciar la computadora.



**Paso 4.** Para checar que se haya instalado bien cheque aquí:

Click **Start** → **Settings** → **Control Panel** → **System** → "Hardware" → ecoge "Device Manager".



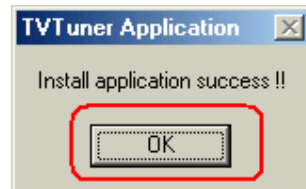
(Para Windows ME & 98SE)

**[Install Medi-TV Application]**

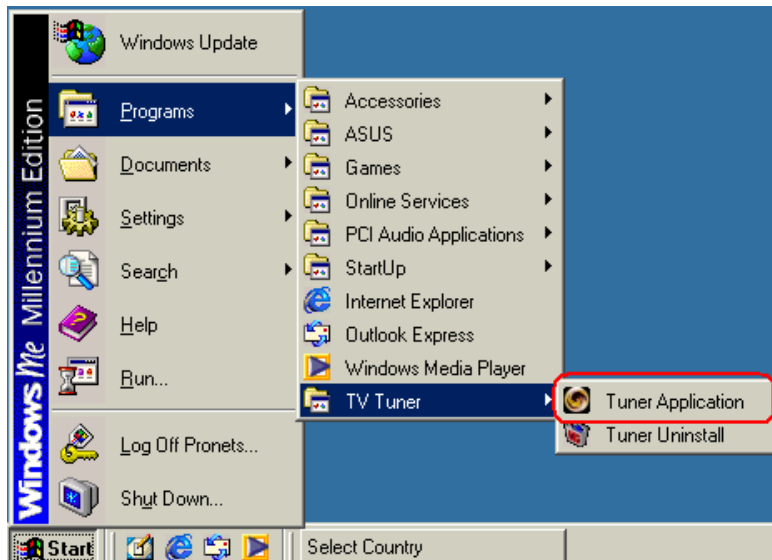
**Paso 5.** Da click en “Medi-TV” para comenzar la instalación.



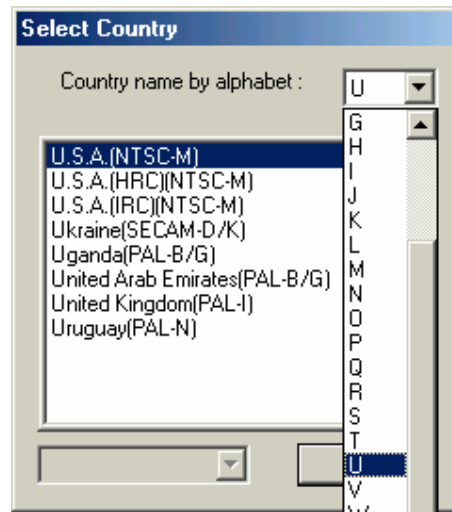
**Paso 6.** Por favor espera a que se instale el programa y luego da click en “OK”.



**Paso 7.** Para empezar el Medi-TV, ve a **Start → Programs → TV Tuner → Tuner Application**.



**Paso 8.** Para empezar el Medi-TV, puedes dar doble click al icono en el escritorio; después escoge el país de la lista que aparecerá. Da click en **“OK”** para continuar.



**Paso 9.** Cuando ejecutas el programa por primera vez, selecciona el tipo de transmisión que utilizas y da click en **“Scan”** para buscar los canales disponibles.



**Paso 10.** Después de unos minutos podrás empezar a ver los programas de TV que quieras.

## 3.2 Configuración de Software

Con este software podrás manejar las características de la tarjeta. Ya sea usando el control remoto o el panel de control. En este capítulo te mostramos paso por paso los controles de la aplicación de la tarjeta capturadora.

### 3.2.1 Lanzando Aplicación Medi-TV

#### 3.2.1.1 Pantalla Principal

La pantalla principal es la pantalla más importante de Medi-TV que exhiba el vídeo. Usted puede arrastrarla a por todas partes de la pantalla o ajustar su tamaño con el mouse o darle doble click para verlo en pantalla completa.



#### 3.2.1.2 Panel de Control

El panel de control Medi-TV se diseñó para parecer controles en una aplicación eléctrica. Usted puede realizar funciones por los botones del panel de control. Tenga presente que no todas las opciones están disponibles siempre, y quizá no las pueda usar o sean inaccesibles dependiendo de los servicios actuales disponibles o de su disposición del hardware. La página siguiente demuestra las descripciones para las funciones del panel de control Medi-TV, y las extremidades para funcionar las características Medi-TV.



**Panel de Control incluye 6 partes:**

- **Pantalla de Información:**



Muestra el tipo de fuente de video, estado del sonido de la TV, canal sintonizado y tiempo de grabación.

- **Herramientas Básicas:**



Aquí te mostramos para que se utiliza cada botón:



: Open File – para seleccionar que archivo reproducir.



: Capture – para capturar la imagen que esta en el momento reproduciendose en la pantalla principal.



: Configuration – para abrir la pantalla de configuración.



: Video Source Select – cambia la fuente de video de Antenna, Cable, Composite, y S-Video.



: Always on Top – Para hacer que la pantalla principal siempre este en el frente.



: Channel Preview – Para ver los canales disponibles.



: TimeShift – Para grabar un programa y luego irte, luego volver y ver lo que te perdiste.



: Scheduler – Para ajustar el itinerario de grabación.



: TV/FM Switch – para cambiar de TV a FM.



: Memory/Non Channel Select - para poner en memoria hasta 50 canales.




: Power Off – para apagar el Medi-TV.

➤ **Ajuste de Canales:**

Puedes usar este panel de números para sintonizar el canal que quieras.



 : Volver al último canal sintonizado.


 : Ir al canal anterior disponible.


 : Ir al siguiente canal disponible.

➤ **Ajustar el volumen:**



Click en la barra de volumen para ajustar el volumen.

 : Bajar el volumen

 : Subir el volumen


 : Mudar

➤ **Grabando y Reproduciendo:**



 : Reproducir/Pausa

 : Parar reproducción, ir a modo en vivo

 : Comenzar a grabar

 : Ir atrás

 : Ir adelante

➤ **Otros:**

 : Medi-TV Ayuda

 : Minimizar el Panel de Control

 : Maximizar el Panel de Control

### 3.2.1.3 TimeShift

Activar/Desactivar TimeShift. Esta característica permite al usuario pausar, rebobinar y repetir al instante un programa de TV en vivo. Los usuarios pueden tomar descansos durante la transmisión de su programa o una película sin preocuparse de perderse una escena. Una vez que Time Shift comience, **PIP** (Picture In Picture) operará al mismo tiempo. Una pantalla mas chica aparecerá y grabara el programa mientras en la pantalla grande lo estaras viendo al momento.




**Play/Pause:** Reproducir y Pausar la reproducción.



**Swapping:** Cambiar video de la pantalla principal a la secundaria.



**PIP (Picture In Picture):** Ve lo que grabas al mismo tiempo que vez otro programa.

- Tambien puedes cambiar de pantallas con el control remoto.
- Cuando TimeShift este corriendo, grabando, **SÓLO** la funciones de TimeShift 

Power Off  , Channel Adjusting  , Volume Adjusting

 , Maximum Control Panel  , Minimum Control Panel  , y

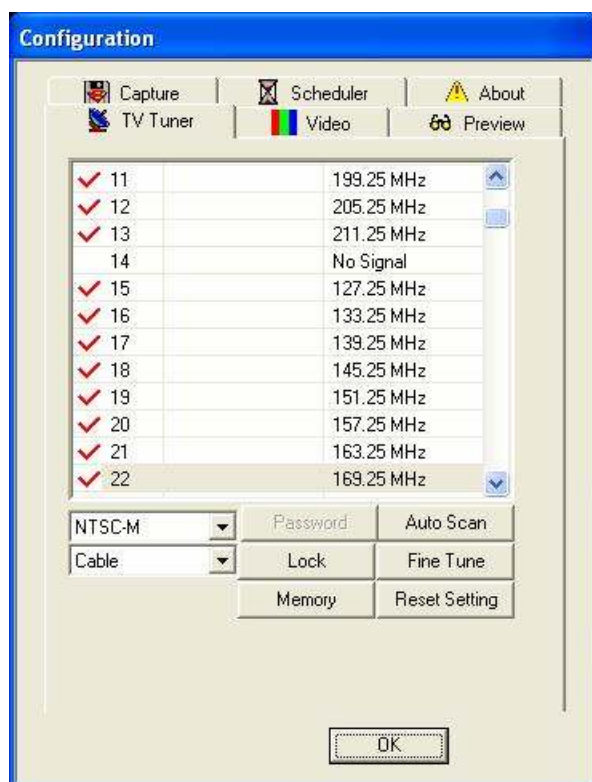
Medi-TV Help File  estarán activadas.

### 3.3 Medi-TV Configuración

El diálogo de la configuración te permite fijar toda la información y configuración de Medi-TV. Los capítulos siguientes incluyen procedimiento paso a paso y la información detallada sobre la configuración.

#### 3.3.1 TV Tuner Setup

La característica de la disposición del sintonizador de la TV permite que usted modifique y que configure sus canales de TV para requisitos particulares o que corrija su canal preferido de la memoria. Usted puede explorar automáticamente su señal del cable o de la antena para los canales disponibles. Usted puede también etiquetar e identificar sus canales del favorito, tan bien como incluye o excluye los canales de la lista de los canales. En la lista del canal, usted puede doblar para presionar encendido cada columna para cambiar el ajuste del canal, como la consonancia video del estándar y de la multa de la frecuencia.



**Video Standard:** Soporta NTSC-M, NTSC-J, PAL-B/G, PAL-D/K, PAL-I, PAL-M, PAL-Nc, SECAM-D/K, SECAM-L, SECAM-B/G.

**Video Source Mode:** Soporta Cable mode (TV), Antenna Mode (Radio), y Memoria (preset memory).

**Password:** Para insertar o cambiar claves de canales bloqueados.

**Lock:** Para bloquear ciertos canales con una contraseña.

**Memory:** Memoria, puedes guardar tus estaciones favoritas en la memoria.

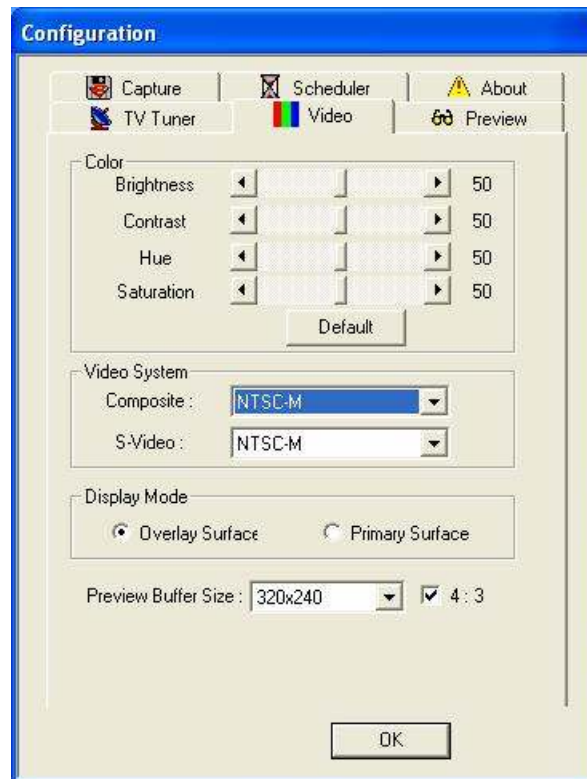
**Auto Scan:** Para buscar los canales disponibles.

**Fine Tune:** Frecuencia de Video.

**Reset Setting:** Para reinicializar la configuración.

### 3.3.2 Video Setup

Esta página te permite ajustar el color de video, seleccionar el origen del video, la resolución y el tipo de imagen.



**Color:** Para ajustar el color.

**Composite:** Para seleccionar el tipo de video de NTSC-M, NTSC-J, PAL-B/G, PAL-D/K, PAL-I, PAL-M, PAL-NC, SECAM-D/K, SECAM-L, SECAM-B/G.

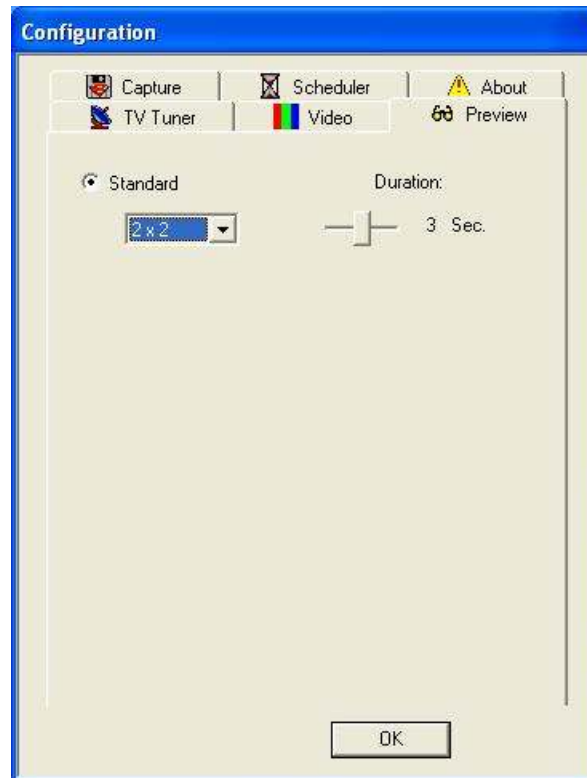
**S-Video:** Para seleccionar el tipo de video de NTSC-M, NTSC-J, PAL-B/G, PAL-D/K, PAL-I, PAL-M, PAL-Nc, SECAM-D/K, SECAM-L, SECAM-B/G.

**Display Mode:** Para seleccionar de **Overlay Surface** (video memory shared by many windows) y **Primary Surface** (video memory concentrate on one primary window). Algunos de las tarjetas de video no soportan **Overlay Surface**.

**Preview Buffer Size:** Soporta 320x240, 640x240, y 640x480.

### 3.3.3 Preview Setup

Esta página permite modificar a sus requisitos particulares y configurar los canales de TV. En el modo estándar puedes fijar 4, 9, 16, 25 canales en tu pantalla. Además puedes decidir el tiempo para que cambie de canal.

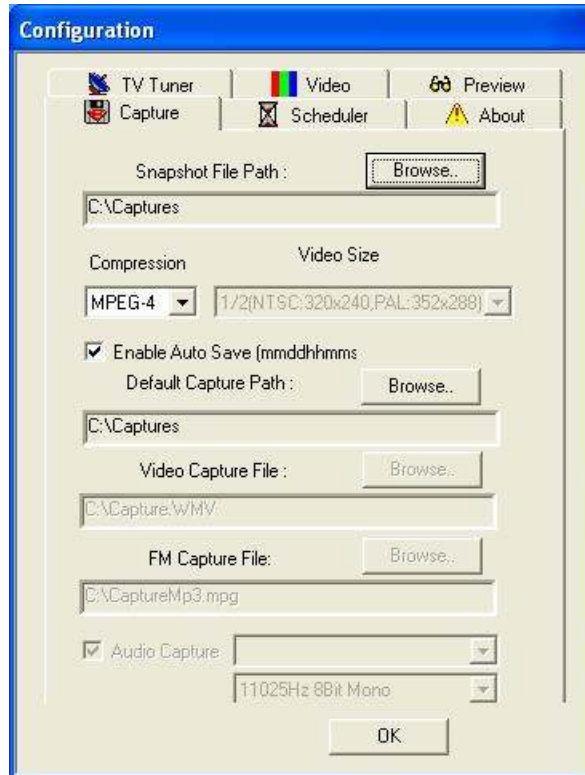


**Standard:** Muestra 4, 9, 16, o 25 pantallas.

**Duration:** Duración del intervalo entre el cambio de canal.

### 3.3.4 Capture Setup

Esta página te permite modificar la capturadora a sus requisitos particulares, fijar el formato de video, resolución del video y seleccionar el lugar donde deseas que se guarden los videos grabados.



**Snapshot File Path:** Lugar donde se graban las capturas de imágenes.

**Video Format:** Selecciona entre RGB 16 & RGB 24.

**Video Size:** Selecciona la resolución del video.

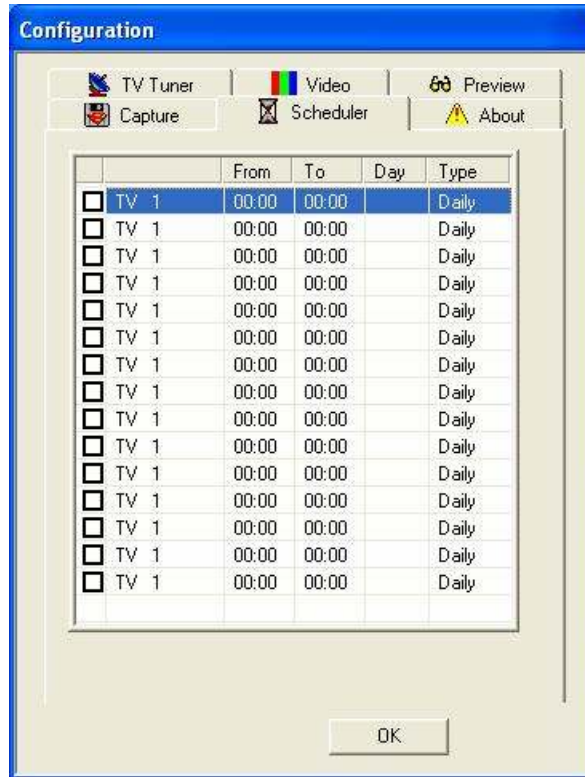
**Video Capture File:** Localización de los videos grabados.

**FM Capture File:** Localización del audio grabando.

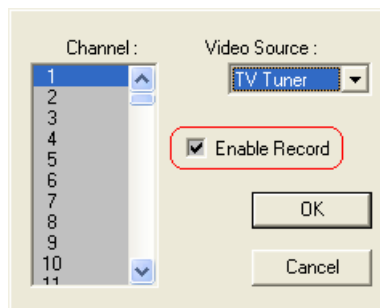
**Audio Capture:** Puedes seleccionar la fuente de audio entre Line-In o Microphone-In;  
Seleccionar calidad de audio (diferentes frecuencias o mono).

### 3.3.5 Scheduler Setup

Esta página te permite fijar el tiempo de grabando automático.



Para preestablecer el contador de tiempo para registrar un programa de la TV, usted tiene que seleccionar una ranura de tiempo después fija el marco de tiempo que usted desea para registrar programa de la TV. El tecleo doble la ranura de tiempo, la ventana abajo aparecerá. Seleccione la fuente del canal y del vídeo de TV; se cerciora de el cheque "Enable Record". Si no, la tarjeta de la captura no registrará programa.



### 3.4 Usando FM

**FM** es una aplicación muy poderosa de gran alcance que le proporciona escuchar y registrar la radio de FM. Hay 30 canales de la memoria puede ser asignado y usted puede utilizar el planificador para registrar a un canal específico de la memoria.

The **FM control panel** fue diseñada para parecer a los controles de una aplicación eléctrica. Usted puede presionar los botones en panel de control para hacer la función que usted desea. La página siguiente demuestra las descripciones para las funciones y las extremidades del panel de control de FM para funcionar la característica de FM.



#### Incluye 6 partes:

- **Pantalla de Información:**



Muestra el canal FM, frecuencia, y estado.

- **Barra de Frecuencia:**



Muestra la intensidad de la señal.

- **Herramientas Básicas:**



Aquí te mostramos para que se utiliza cada botón:



: Open File – para seleccionar que archivo reproducir.



: Configuration – para abrir la pantalla de configuración.



: Tune up – incrementa 0.05MHz a la frecuencia actual.



: Tune down - disminuye 0.05MHz a la frecuencia actual.



: Scheduler – Para ajustar el itinerario de grabación.



: TV/FM Switch – para cambiar de FM a TV.



: Memory Channel Select – para poner en memoria hasta 30 canales FM.




: Power Off – Para apagar el FM.

➤ **Ajuste de Canales:**

Puedes usar este panel de números para sintonizar el canal que quieras.



 : Volver al último canal sintonizado.


 : Ir al canal anterior disponible.


 : Ir al siguiente canal disponible.

➤ **Ajustar el volumen:**



Click en la barra de volumen para ajustar el volumen.

 : Bajar el volumen

 : Subir el volumen


 : Mudar

➤ **Grabando y Reproduciendo:**



 : Reproducir/Pausa

 : Parar reproducción, ir a modo en vivo

 : Comenzar a grabar

 : Ir atrás

 : Ir adelante

➤ **Otros:**

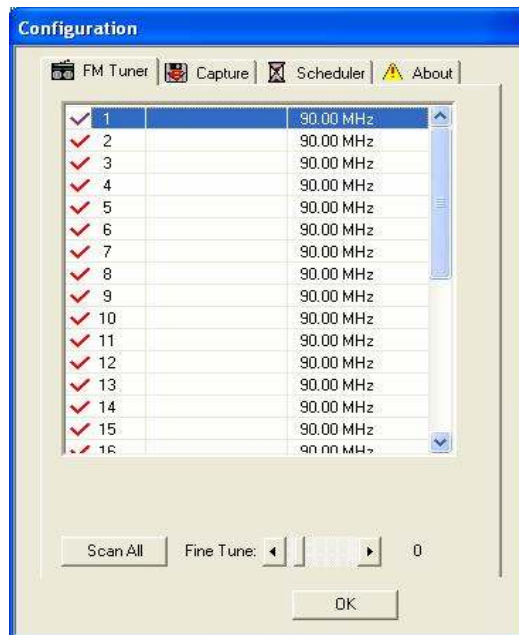
 : Medi-TV Ayuda

 : Minimizar el Panel de Control

 : Maximizar el Panel de Control

### 3.4.1 FM Tuner Setup

Esta página te permite añadir frecuencias a canales predeterminados o buscar todas las frecuencias disponibles.

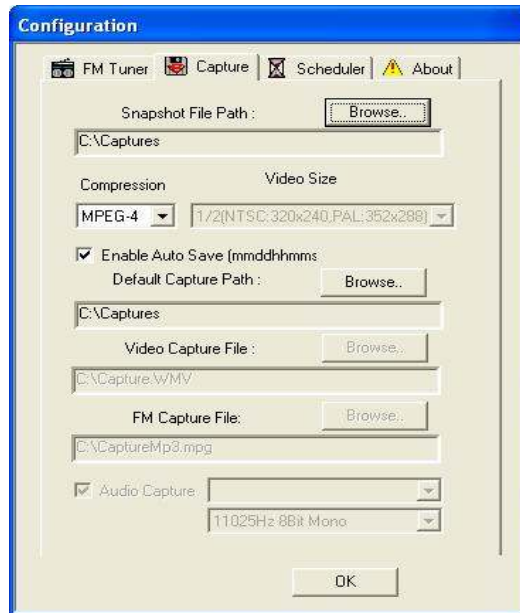


**Scan All:** Para buscar todos los canales FM disponibles.

**Fine Tune:** Para ajustar la frecuencia.

### 3.4.2 Capture Setup

Esta página te permite modificar a requisitos particulares la capturadora, fijar el formato de video, resolución del video y seleccionar el lugar donde deseas que se guarden los videos grabados.



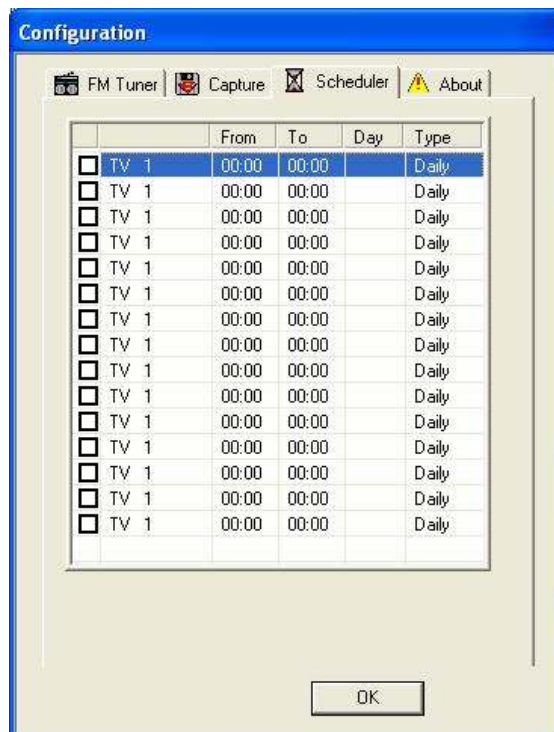
**Default Capture Path:** La localización por defecto del video.

**FM Capture File:** Localización del audio grabado.

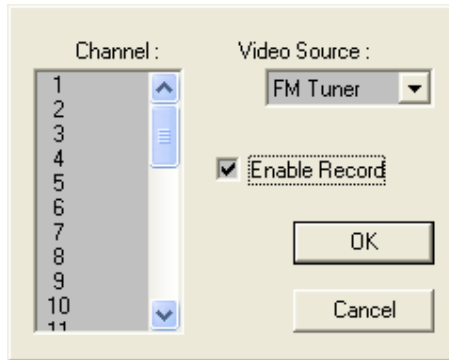
**Audio Capture:** Puedes seleccionar la fuente de audio entre Line-In o Microphone-In;  
 Seleccionar calidad de audio (diferentes frecuencias o mono).

### 3.4.3 Scheduler Setup

El Scheduler setup es la característica que permite que usted fije el contador de tiempo para la grabación de programa FM.



Para preestablecer el contador de tiempo para registrar un programa de FM, usted tiene que seleccionar una ranura de tiempo después fija el marco de tiempo que usted desea para registrar programa de FM. El tecleo doble la ranura de tiempo, la ventana abajo aparecerá. Seleccione la fuente del canal y del vídeo de FM; se cerciora de el cheque "Enable Record". Si no, la tarjeta de la captura no registrará programa.



## 4. Troubleshooting

---

Si no puedes ver ningún programa debido a otros problemas distintos a los que mencionamos aquí abajo por favor contactenos.

### [Síntomas]

#### ***El control remoto no funciona***

##### **Problemas:**

- Las baterías tienen que ser reemplazadas o la pila está mal colocada.
- El control remoto no está siendo dirigido bien al sensor.
- El tuner está temporalmente sin funcionar.

##### **Remedios:**

- Reemplaza las baterías por unas nuevas.
- Opera el control remoto dirigiéndolo hacia el sensor.
- Conduce procedimientos de reinicialización.

### [Síntomas]

#### ***Líneas horizontales en la pantalla/ Pantalla negra o Azul***

##### **Problemas:**

- El tuner no está conectado correctamente.
- El canal no tiene señal.
- El tuner está temporalmente sin funcionar.

##### **Remedios:**

- Conecta la tarjeta correctamente de acuerdo a como indica el manual.
- Selecciona los canales de TV correctos.
- Conduce procedimientos de reinicialización.

### [Síntomas]

#### ***Sin sonido, o volumen bajo***

##### **Problemas:**

- El sonido está en cero.
- El tuner está temporalmente sin funcionar.

##### **Remedios:**

- Sube el volumen.
- Asegúrate que el audio out de la tarjeta esté conectado al audio in de la tarjeta de sonido
- Conduce procedimientos de reinicialización.

### [Síntomas]

## ***Medi-TV Aplicación no funciona apropiadamente***

### **Problemas:**

- La versión del DirectX es vieja.
- Antes de ejecutar el programa, otras aplicaciones de captura o TV deben estar cerradas.

### **Remedios:**

- Actualiza tu Direct X a versión 9 o mejor.
- Cierra las otras aplicaciones.