



Tarjeta Capturadora de TV

Guía de Instalación Rápida

Modelo # ATV-TUNER-FV

FCC Warning

Este equipo se ha probado y se ha encontrado que conforma con los límites para un dispositivo digital de la clase B, conforme a la parte 15 de las reglas de la FCC. Estos límites se diseñan para proporcionar la protección razonable contra interferencia dañosa en una instalación residencial. Este equipo genera, las aplicaciones, y puede irradiar energía de la radio frecuencia y, si no instalado y utilizado de acuerdo con las instrucciones, puede causar interferencia dañosa a la comunicación por radio. Sin embargo, no hay garantía que interferencia no ocurrirá en una instalación particular. Si este equipo causa interferencia dañosa a la radio o la recepción de televisión, que puede ser determinada girando el equipo apagado y, se anima al usuario que intente corregir la interferencia por una o más de las medidas siguientes:

- Reoriente o vuelve a poner la antena de recepción.
- Aumenta la separación entre el equipo y el receptor.
- Conecta el equipo en un enchufe en un circuito diferente
- Consulta con el distribuidor o un técnico con experiencia de radio/TV para asistencia.

El receptor esta conectado.

Cualquier cambio o modificación aprobados por el partido responsable de conformidad podían anular la autoridad del usuario para funcionar este equipo. Este dispositivo se conforma con la parte 15 de las reglas de la FCC.

Copyright

2007 All Rights Reserved.

No part of this document can be copied or reproduced in any form without written consent from the company.

Trademarks

All trade names and trademarks are the properties of their respective companies.

Introducción

La Tarjeta Capturadora de Advantek Networks es capaz de capturar señales de video y audio para luego reproducirlas en tu PC, viene con una utilidad muy poderosa y facil de usar para convertir tu PC en un centro de entretenimiento. La Tarjeta Capturadora viene con Time-Shifting, PIP (Picture In Picture), Schedule Recording, Channels Preview y Snap Shot. Tambien puedes escuchar las estaciones de radio FM.

Requerimientos del Sistema

- PC con Pentium III 700 MHz CPU o mas veloz
- 128MB de memoria RAM
- 700 MB de espacio libre en tu disco duro
- Tarjeta de Video de 16 MB
- Tarjeta de sonido compatible con AC97
- CD-ROM Drive
- Una ranura PCI 2.2 libre
- Sistema Operativo con Microsoft DirectX 9
- Microsoft Windows 98SE, ME, 2000, XP o **Vista** 32 bit
(**Windows 2000 y XP son recomendados**)

Nota: Para la funcion Time-Shifting o el sistema operativo Vista, Pentium IV 2.0GHz processor/512MB system/1G de espacio libre HD/VGA card con minimo de 32MB de memoria es requerido.

Características

- Soporta NTSC/PAL/SECAM
- Soporta PCI V2.2
- Plug and play para facil instalación y configuración
- Soporta HDT/Audio/MPEG transporta datos atravez el PCI bus
- Soporta PIP(Picture In Picture): Una pantalla en vivo y la otra para los programas capturados.
- Soporta TimeShifting: Esta caracteristica permite al usuario pausar, regresar y repetición instantanea programas en vivo. Los usuarios pueden tomar descansos durante un show o una pelicula sin perderse de ninguna escena.
- Soporta Scheduled Recording, el usuario ajusta el tiempo para grabar programas.
- Soporta mono audio para ambos audio de la TV y del radio FM.
- Soporta los formatos MPEG4 yAVI.
- Incluye control remoto.

Contenido del Paquete

- Una Tarjeta Capturadora de TV
- Una Guía de Instalación Rápida
- Un CD-ROM que incluye el manual y los drivers
- Un control remoto con baterías
- Un cable AV y S-Video a S-Video
- Un cable Audio Line Out a tarjeta de sonido
- Un cable sensor IR
- Un cable antena RF

Atención:

Si alguno de los artículos que se mencionan arriba está dañado o no vienen con el producto, por favor contacte su distribuidor local inmediatamente.

Instalación de Hardware

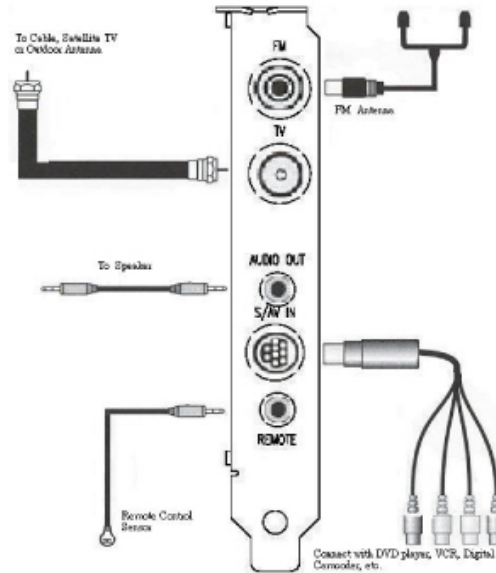
Este capítulo describe cómo instalar la Tarjeta Capturadora y sus cables.

Procedimiento de Instalación del Hardware

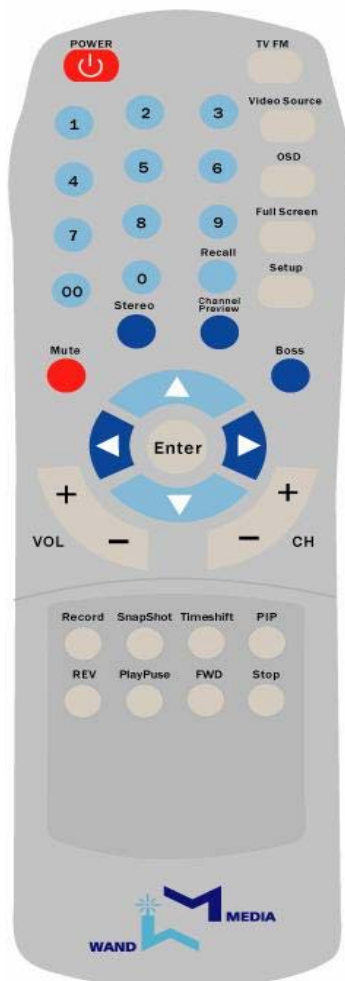
- Apaga la computadora.
- Remueve el chasis del PC.
- Inserta la Tarjeta Capturadora de TV en una ranura PCI.
- Pon de vuelta el chasis de la PC.

Advertencia: No enciendas tu computadora antes que todos los cables estén conectados. Si haces esto puedes dañar la tarjeta.

Diagrama de Conexión del Hardware



Control Remoto



- POWER** → Turn on or off capture card
- TV FM** → Switch between TV mode and radio mode
- Video Source** → Change video source
- OSD** → On Screen display
- Full Screen** → Change display screen between full screen and normal size
- Recall** → Go back to last channel
- Mute** → Turn on/off sound
- Channel Preview** → Preview channels simultaneously
- Boss** → To hide display panel
- ▲ ▼** → Move up/down through the menu
- ▼ ▲** → Move right/left through the menu
- Enter** → Confirm a choice
- VOL+** → Turn volume up
- VOL-** → Turn volume down
- CH+** → Channel up
- CH-** → Channel down
- Record** → Recording
- Snap Shot** → Take picture of playing frame
- TimeShift** → Start/End time shift
- PIP** → Turn on/off PIP function
- REV** → Play back
- Play Pause** → Temporary stop
- FWD** → Fast forward
- Stop** → Stop recording or playing

Instalando DirectX 9

Antes de usar tu Tarjeta Capturadora de TV, es necesario instalar DirectX 9 o una version mas reciente. Si tu sistema ya tiene DirectX 9, puedes saltarte este parte de la instalacion.

- 1) Inserta el CD y selecciona **“Microsoft DirectX 9”** del menu.
- 2) En **“Installing Microsoft® DirectX®”**, selecciona **“I accept the agreement”**, y despues click **“Next”**.



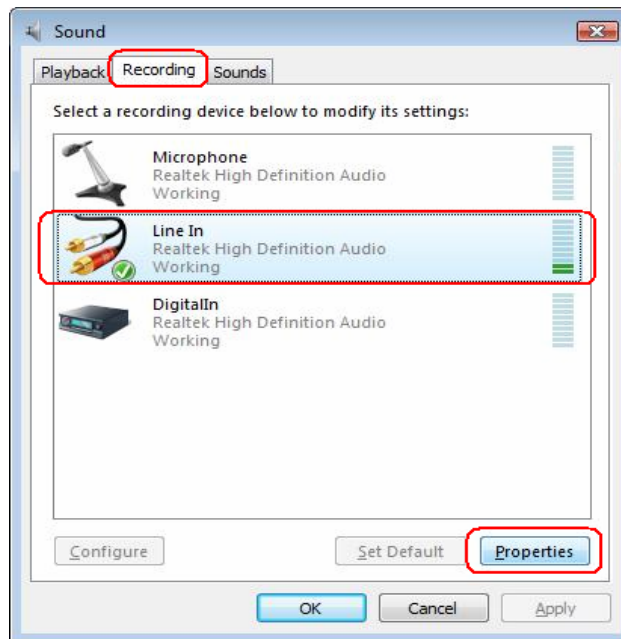
- 3) Click **“Next”** para continuar.
- 4) Espera a que termine de instalar todos los componentes.
- 5) Despues que se termine de instalar, click **“Finish”** para reiniciar tu equipo.


Para Windows Vista

Antes de Instalar el driver para Windpows Vista, debes de activar el sonido de Line in. Porfavor sigue los procedimientos que siguen para checar si la funcion de Line in esta activada o no.

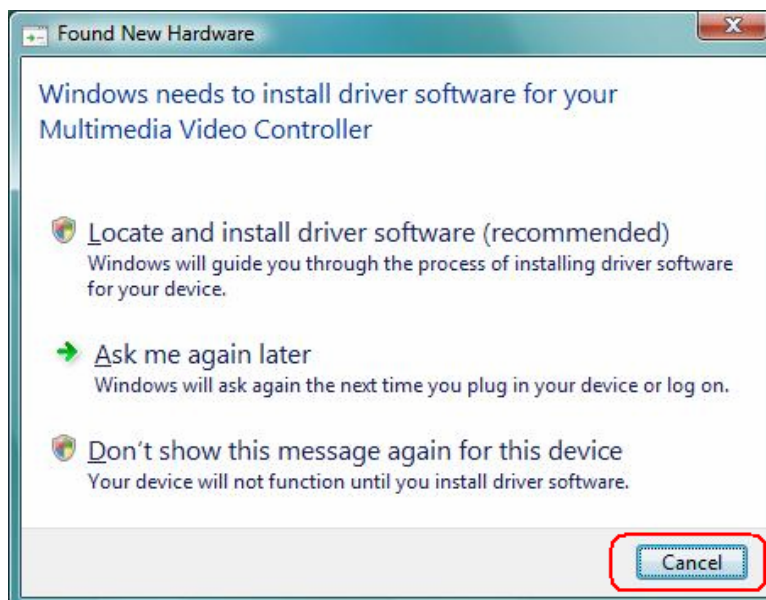
- (1) Ve a **“Start”** → **“All Programs”** → **“Control Panel”**
- (2) Click en **“Sound”**.

(3) En **“Recording”**, debes hacer que **“Line in”** sea la opción por defecto. Y luego, da click en **“Properties”** para checar los ajustes. (Si el Line in no esta como defecto, selecciona **“Line in”** y da click en **“Set Default”** para cambiarlo a por defecto)



(4) En las propiedades de **“Line In”**, asegurate que la funcion Line in **no este en mute** . Y en la barra ponla en cualquier numero (1-100), **excepto 0**.

Paso 1. Después de la instalación del Hardware, enciende tu computadora. Cuando Windows detecte la tarjeta te aparecerá la ventana, **“Welcome to the Found New Hardware Wizard”** y da click en **“Cancel”**.





Paso 2. Inserta el CD y da click en “Install Driver”.



Paso 3. Te aparecerá una pantalla de bienvenida, da click en “Next” para continuar.

Paso 4. Ya que este listo el wizard para instalar, da click en “Install”.

Paso 5. Por favor espera mientras se instala.

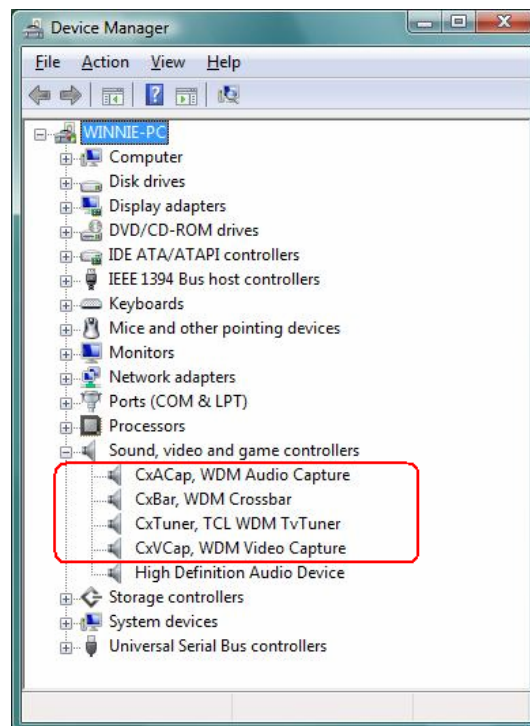
Paso 6. Click en “Install this driver software anyway” para continuar. (Esta pantalla aparece 3 veces para los que usan Windows Vista).



Paso 7. Después de la instalación da click en **“Finish”** para salir de la instalación.

Paso 8. Para checar que se haya instalado bien cheque aquí:

Click **Start** → **Settings** → **Control Panel** → **System** → **“Hardware”** → escoge **“Device Manager”**.



[Instalar la Aplicación Medi-TV]

Paso 9. Da click en **“Medi-TV”** para comenzar la instalación.



Paso 10. La pantalla de bienvenida aparecerá, click en **“Next”**.

Paso 11. Click **“Install”** para comenzar la instalación.

Paso 12. Por favor espera a que se configure todo.

Paso 13. Después que se instale da click en **“Finish”** para continuar.

Paso 14. Después que se haya instalado el programa Medi-TV aparecerá un icono en el escritorio con el título **“TVTuner Application”**.



Paso 15. Para empezar el Medi-TV, puedes dar doble click al icono en el escritorio; después escoge el país de la lista que aparecerá. Da click en **“OK”** para continuar..



Paso 16. Cuando ejecutas el programa por primera vez, selecciona el tipo de transmisión que utilizas y da click en “**Scan**” para buscar los canales disponibles.



Paso 17. Después de unos minutos podrás empezar a ver los programas de TV que quieras.

Para Windows XP & Windows 2000

Paso 1. Después de la instalación del Hardware, enciende tu computadora. Cuando Windows detecte la tarjeta te aparecerá la ventana, “**Welcome to the Found New Hardware Wizard**” y da click en “**Cancel**”.

Paso 2. Inserta el CD y da click en “**Install Driver**”.



Paso 3. Te aparecera un apantalla de bienvenida, da click en “**Next**” para continuar.

Paso 4. Ya que este listo el wizard para instalar, da click en “**Install**”.

Paso 5. Porfavor espera mientras se instala.

Paso 6. Click en “**Continue Anyway**” para continuar. (Esta pantalla aparece 4 veces para los que usan Windows Vista).



Paso 7. Despues d ela instalacion da click en “**Finish**” para slair de la instalacion.

Paso 8. Para checar que se haya instalado bien checa aqui:

Click **Start** → **Settings** → **Control Panel** → **System** → “**Hardware**” → ecoge “**Device Manager**”.

[Instalar la Aplicacion Medi-TV]

Paso 9. Da click en “Medi-TV” para comenzar la instalacion.



Paso 10. La pantalla de bienvenida aparecera, click en “Next”.

Paso 11. Click “Install” para comenzar la instalacion.

Paso 12. Porfavor espera a que se configure todo.

Paso 13. Despues que se instale da click en “Finish” para continuar.

Paso 14. Despues que se haya instalado el programa Medi-TV aparecera un icono en el escritorio con el titulo “TVTuner Application”.

Paso 15. Para empezar el Medi-TV, puedes dar doble click al icono en el escritorio; despues escoge el pais de la lista que aparecera. Da click en “OK” para continuar.

Paso 16. Cuando ejecutas el programa por primera vez, selecciona el tipo de transmision que utilizas y da click en “Scan” para buscar los canales disponibles.

Paso 17. Despues de unos minutos podras empezara ver los programas de TV que quieras.